

**제품명:** 사이토케라틴 18(2B5) 마우스 단클론 항체  
**카탈로그 번호:** AMM03649  
연구용 전용

## 요약

설명	마우스 단클론 항체
숙주	생쥐
적용	WB, ICC/IF
반응성	인간, 양귀
결합	비결합
변형	수정치 없음
아이소타입	IgG2a
클론성	단클론
형태	액체
농도	1mg/ml
Storage	Aliquot 하여 -20°C 에 보관(12 개월 유효). 냉동/해동 반복을 피하십시오.
Shipping	Ice bags
버퍼	50% 글세롤 0.5% 보르덴필리트 0.02% 아세트산 트리스염산 PBS 용액(pH 7.3)
정제	천상정제

## 적용

희석 비율	WB 1:500-1:1000, ICC/IF 1:50-1:200
분자량	Calculated MW: 48 kDa; Observed MW: 48 kDa

## 항원 정보

유전자명	KRT18
다른 이름	Cell proliferation inducing gene 46 protein; Cell proliferation inducing protein 46; Cell proliferation-inducing gene 46 protein; CK 18; CK-18; CK18; CYK 18; CYK18; Cytokeratin 18; Cytokeratin endo B; Cytokeratin-18; K 18; K18; K1C18_HUMAN; Keratin 18; Keratin D; keratin; type I cytoskeletal 18; Keratin-18; KRT18.
유전자 ID	3875
SwissProt ID	P05783
면역원	인간 사이토케라틴 18의 합성 펩타이드

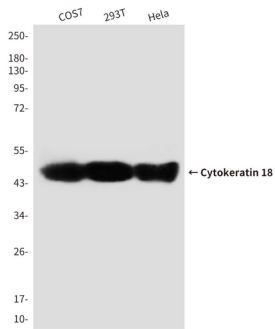
## 배경

K18 은제 형색은 케라틴이다. 케라틴은 세포의 구조적 안정을 담당하는 중 섬유단백이며 케라틴과 케라틴으로 이루어진 케라틴18 과그섬유단백인 케라틴8 은중 섬유단백에서 가장 흔하게 발견되는 단백질이다.

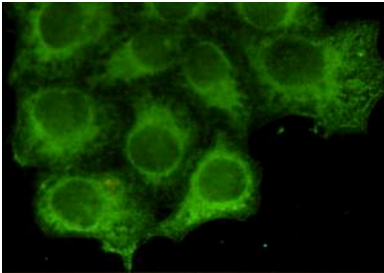
## 연구 분야

태양세포마커

## 이미지 데이터



HeLa, COS7 및 293T 세포에서 케라틴18 항를 사용하여 케라틴18의 단백질 발현을 확인했다.



케라틴18 항를 사용하여 HeLa 세포에서 케라틴18(2B5)의 면역표지화 반응을 확인했다.