

**제품명:** 인간 혈청 알부민(7D1) 마우스 단클론 항체

**카탈로그 번호:** AMM03646

연구용 전용

## 요약

설명	마우스 단클론 항체
숙주	생쥐
적용	WB, ELISA
반응성	인간
결합	비결합
변형	수정치 없음
아이소타입	IgG1
클론성	단클론
형태	액체
농도	1mg/ml
Storage	Aliquot 하여 -20°C 에 보관(12 개월 유효). 냉동/해동 반복을 피하십시오.
Shipping	Ice bags
버퍼	50% 글세롤 0.5% 보르덴필리트 0.02% 아세트산 트리스염인 PBS 용액(pH 7.3)
정제	천상정제

## 적용

희석 비율	WB 1:500-1:1000, ELISA 1:5000-1:20000
분자량	Calculated MW: 69 kDa; Observed MW: 69 kDa

## 항원 정보

유전자명	ALB
다른 이름	ALB; ALBU_HUMAN; Albumin (32 AA); Albumin (AA 34); Albumin; Analbuminemia; Bisalbuminemia; Cell growth inhibiting protein 42; DKFZp779N1935; Dysalbuminemic hyperthyroxinemia; Growth inhibiting protein 20; HSA; Hyperthyroxinemia dysalbuminemic; Serum albumin.
유전자 ID	213
SwissProt ID	P02768
면역원	인간 알부민 재조합 단백질

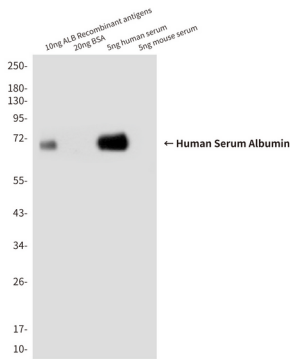
## 배경

알부민 항체 생산을 위한 용성 단백질입니다. 알부민은 주사제, 제산 및 감산 후의 원 단백질을 하서포의 발을 안정화하는 데 사용됩니다.

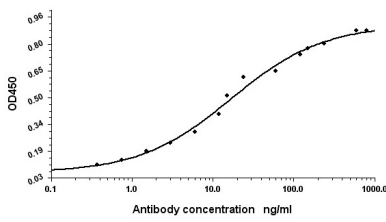
## 연구 분야

심혈관계

## 이미지 데이터



0.5nl 의 알부민 10ng 의 ALB 재조합 용액을 사용하여 알부민 항체 분자 알부민을 위한 분석합니다.



알부민 항체 대항체 ELISA 분석 항체 농도 8ug/ml.