

**제품명:** 인간 혈청 알부민(1A8) 마우스 단클론 항체

**카탈로그 번호:** AMM03645

연구용 전용

## 요약

설명	마우스 단클론 항체
숙주	생쥐
적용	WB, ELISA
반응성	인간
결합	비결합
변형	수정치 없음
아이소타입	IgG1
클론성	단클론
형태	액체
농도	1mg/ml
Storage	Aliquot 하여 -20°C 에 보관(12 개월 유효). 냉동/해동 반복을 피하십시오.
Shipping	Ice bags
버퍼	50% 글세롤 0.5% 보오덴빌리트 0.02% 아세트산 트리스을 함유한 PBS 용액(pH 7.3)
정제	천상정제

## 적용

희석 비율	WB 1:500-1:1000, ELISA 1:5000-1:20000
분자량	Calculated MW: 69 kDa; Observed MW: 69 kDa

## 항원 정보

유전자명	ALB
다른 이름	ALB; ALBU_HUMAN; Albumin (32 AA); Albumin (AA 34); Albumin; Analbuminemia; Bisalbuminemia; Cell growth inhibiting protein 42; DKFZp779N1935; Dysalbuminemic hyperthyroxinemia; Growth inhibiting protein 20; HSA; Hyperthyroxinemia dysalbuminemic; Serum albumin.
유전자 ID	213
SwissProt ID	P02768
면역원	인간 알부민 재조합 단백질

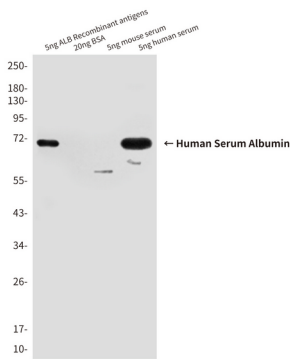
## 배경

알부민항체반응이질을차하는용성단백질이다.알부민주사제,피부재판및감염호흡기원인단백질을하세외약을안정하는데관한다.

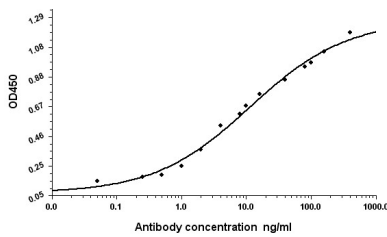
## 연구 분야

심혈관계

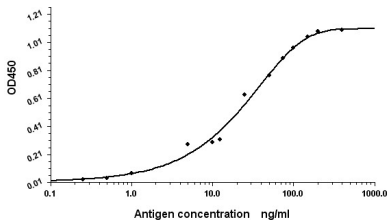
## 이미지 데이터



0.5nl 의인혈청 5ng 의ALB 재조합원용을사용하여인혈청알부민항체인혈청알부민을확인분석했다.



인혈청알부민항체에대한간접ELISA 분석법 항원농도 8ug/ml.



인혈청알부민주사(분쇄상 인혈청알부민단백질 8ug/ml 농도의인혈청알부민에대한마우스클론 항체[A8C5B4] 및인간혈청알부민에대한모든형질감출항체를사용함