

제품명: 전사 개시 인자 **IIB(2F6)** 마우스 단클론 항체
카탈로그 번호: **AMM03639**
연구용 전용

요약

설명	마우스 단클론 항체
숙주	생쥐
적용	WB
반응성	인간 쥐 원형
결합	비결합
변형	수정치 없음
아이소타입	IgG2b
클론성	단클론
형태	액체
농도	1mg/ml
Storage	Aliquot 하여 -20°C 에 보관(12 개월 유효). 냉동/해동 반복을 피하십시오.
Shipping	Ice bags
버퍼	50% 글세롤 0.5% 보르덴질 및 0.02% 아세트산을 함유한 PBS 용액(pH 7.3)
정제	천상정제

적용

희석 비율	WB 1:500-1:1000
분자량	Calculated MW: 35 kDa; Observed MW: 35 kDa

항원 정보

유전자명	GTF2B General transcription factor IIB; General transcription factor TFIIIB; gtf2b; RNA polymerase II
다른 이름	transcription factor IIB; S300 II; S300-II; TF IIB; TF2B; TF2B_HUMAN; TFIIIB; Transcription initiation factor IIB.
유전자 ID	2959
SwissProt ID	Q00403
면역원	인간 TFIIIB의 항원 펩타이드

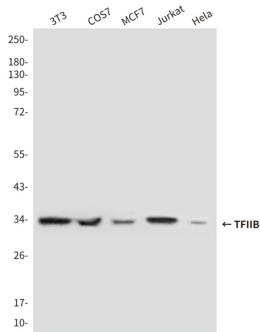
배경

RNA 중합효소 II에 전사 개시 복합체 중 한 구성 요소를 제공하는 단백질이다.

연구 분야

후유학핵산합성

이미지 데이터



TFIIIB 항을 사용하여 Jurkat, MCF-7, COS7, 3T3 및 HeLa 세포에서 TFIIIB의 위치를 분석했습니다.