

**제품명: Hsp90 알파(5D6) 마우스 단클론 항체**

**카탈로그 번호: AMM03616**

연구용 전용

## 요약

설명	마우스 단클론 항체
숙주	생쥐
적용	WB, IHC
반응성	인간 쥐 마우스
결합	비결합
변형	수정치 없음
아이소타입	IgG1
클론성	단클론
형태	액체
농도	1mg/ml
Storage	Aliquot 하여 -20°C 에 보관(12 개월 유효). 냉동/해동 반복을 피하십시오.
Shipping	Ice bags
버퍼	50% 글세롤 0.5% 보온단질 및 0.02% 아지드와 투윌을 함유한 PBS 용액(pH 7.3)
정제	천상정제

## 적용

희석 비율	WB 1:500-1:1000, IHC 1:50-1:100
분자량	Calculated MW: 85 kDa; Observed MW: 95 kDa

## 항원 정보

유전자명	HSP90AA1
다른 이름	HSP90AA1; HSP90A; HSPC1; HSPCA; Heat shock protein HSP 90-alpha; Heat shock 86 kDa; HSP 86; HSP86; Renal carcinoma antigen NY-REN-38
유전자 ID	3320
SwissProt ID	P07900
면역원	인간 Hsp90 알파(항원 펩타이드)

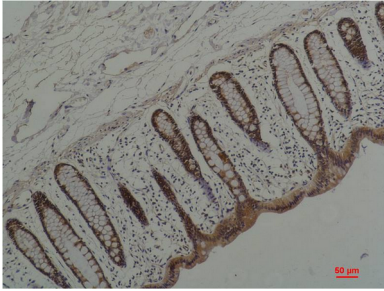
## 배경

HSP90A는 열 충격 단백질 90 계열 분자입니다. ATP 분해 활동을 가지고 있으며, 스테로이드 호르몬 수용체, 인슐린 수용체, FKBP51/54, FKBP52 등 다양한 단백질 상호작용 파트너를 포함하고 있습니다. G 단백질 결합 수용체 키아제는 HSP90 과 상호작용을 통해 조절됩니다. Hsp70 과 Hsp90 은 유 단백질 응집을 방지하고 미생에 대한 방어 결함을 촉진하여 열 충격 반응의 생을 감소시킵니다.

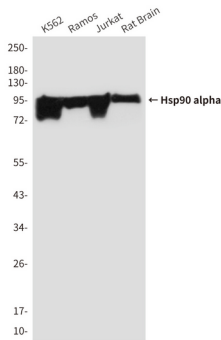
## 연구 분야

산화질소

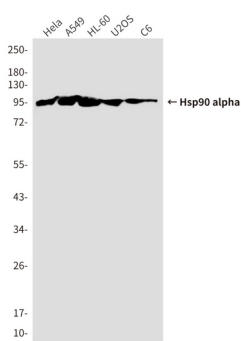
## 이미지 데이터



과산화수소가 함유된 Hsp90 알파(5D6) 항체를 사용하여 조직을 염색하고, pH 6.0 시트린 부용액을 사용합니다.



K562, Ramos, Jurkat 쥐 뇌 용액에서 Hsp90 알파(5D6) 항체를 사용하여 Hsp90 알파(5D6)의 위치를 탐색할 수 있습니다.



HeLa, A549, HL6, U2OS, C6 세포 용액에서 Hsp90 알파(5D6) 항체를 사용하여 Hsp90 알파(5D6)의 위치를 탐색할 수 있습니다.