

제품명: Bcl2(9A4) 마우스 단클론 항체

카탈로그 번호: AMM03611

연구용 전용

요약

설명	마우스 단클론 항체
숙주	생쥐
적용	WB
반응성	인공 쥐 마우스
결합	비결합
변형	수정치 없음
아이소타입	IgG1
클론성	단클론
형태	액체
농도	1mg/ml
Storage	Aliquot 하여 -20°C 에 보관(12 개월 유효). 냉동/해동 반복을 피하십시오.
Shipping	Ice bags
버퍼	50% 글세롤 0.5% 보르덴필리트 0.02% 아세트산 트리스염을 함유한 PBS 용액 (pH 7.3)
정제	천상정제

적용

희석 비율	WB 1:500-1:1000
분자량	Calculated MW: 26 kDa; Observed MW: 26 kDa

항원 정보

유전자명	BCL2
다른 이름	BCL2; Apoptosis regulator Bcl-2
유전자 ID	596
SwissProt ID	P10415
면역원	인 Bcl-2 의 합성 펩타이드

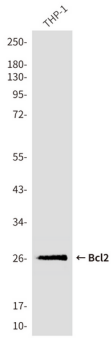
배경

이 유전자는 림프구와 같은 일부 세포의 세포 사멸을 차단하는 마우스의 주요 단백질을 암호화한다. BCL2 기 인 유전자로 전이된 경우 BCL2 기 저속으로 발현하여 정상 세포를 방해하는 것으로 여겨진다.

연구 분야

세상물결

이미지 데이터



THP-1 용액에 BCL2(9A4) 마우스 단클론항체를 사용 BCL2 의 위치단백 분석