

제품명: Smad2/3(6F7) 마우스 단클론 항체

카탈로그 번호: AMM03601

연구용 전용

요약

설명	마우스 단클론 항체
숙주	생쥐
적용	WB, IHC
반응성	인공 쥐 마우스
결합	비결합
변형	수정치 없음
아이소타입	IgG
클론성	단클론
형태	액체
농도	1mg/ml
Storage	Aliquot 하여 -20°C 에 보관(12 개월 유효). 냉동/해동 반복을 피하십시오.
Shipping	Ice bags
버퍼	50% 글세롤 0.5% 보오덴빌리트 0.02% 아지드와 투름을 함유한 PBS 용액(pH 7.3)
정제	천상정제

적용

희석 비율	WB 1:500-1:1000, IHC 1:50-1:100
분자량	Calculated MW: 52 kDa; Observed MW: 52,60 kDa

항원 정보

유전자명	SMAD3/SMAD2 SMAD2; MADH2; MADR2; MAD homolog 2; M hMAD-2; SMAD family member 2; SMAD 2;
다른 이름	Smad2; hSMAD2; SMAD3; MADH3; hMAD-3; JV15-2; SMAD family member 3; SMAD 3; Smad3; hSMAD3; smad2/3; smad2+3
유전자 ID	4087/4088
SwissProt ID	P84022/Q15796
면역원	-

배경

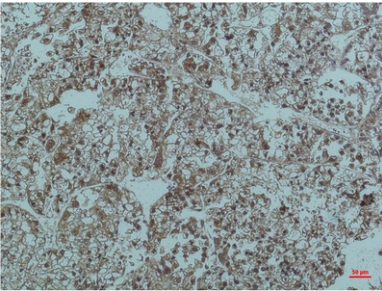
Smad 계열 단백질은 세포막에 결합된 $\text{GF-}\beta$ 신호를 전달하는 중요한 구성요소입니다. Smad는 크게 세 가지 유형으로 বিভাগ될 수 있습니다. Smad(R-Smad)에는 Smad1, 2, 3, 5, 8

이항체는 Smad(co-Smad)인 Smad4 외갈 또는 Smad(I-Smad)인 Smad6, 7 이었다. 항체는 특정 R-Smad 외갈에 반응하는 특이성 및 5XS도 다른 항체와 다른 R-Smad는 응에 반응하지 않고 Smad(Smad4)와 응을 결합하고 이항체 항체로 응이 될 수 있다. 해당 Smad는 염 DNA 결합을 목적으로 삼전반을 조절할 수 있다.

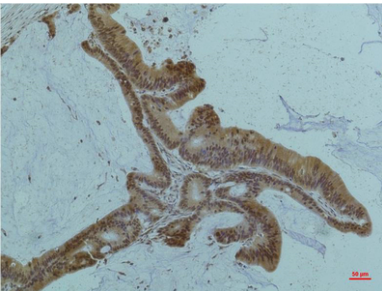
연구 분야

신호 전달

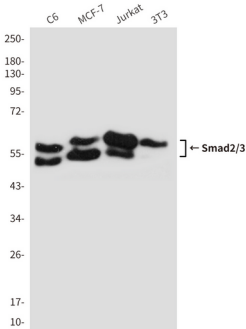
이미지 데이터



피페피틴인간 Tissue의 면역조직화학은 Smad2/3(6F7) 항체를 사용하여 하였다. 항원복는 고염액은 pH 6.0 구안 사용하였다.



피페피틴인간 Tissue의 면역조직화학은 Smad2/3(6F7) 항체를 사용하여 하였다. 항원복는 고염액은 pH 6.0 구안 사용하였다.



C6, MCF-7, Jurkat 및 3T3 세포에서 Smad2/3(6F7) 항체를 사용하여 Smad2/3(6F7)의 위치를 분석을 하였다.