

제품명: EGFR(3A9) 마우스 단클론 항체

카탈로그 번호: AMM03596

연구용 전용

요약

설명	마우스 단클론 항체
숙주	생쥐
적용	WB, IHC, ICC/IF
반응성	인간
결합	비결합
변형	수정치 없음
아이소타입	IgG1
클론성	단클론
형태	액체
농도	1mg/ml
Storage	Aliquot 하여 -20°C 에 보관(12 개월 유효). 냉동/해동 반복을 피하십시오.
Shipping	Ice bags
버퍼	50% 글세롤 0.5% 보온단백질 및 0.02% 아지드와 투윌을 함유한 PBS 용액 (pH 7.3)
정제	천상정제

적용

희석 비율	WB 1:500-1:1000, IHC 1:50-1:100, ICC/IF 1:50-1:200
분자량	Calculated MW: 134 kDa; Observed MW: 170 kDa

항원 정보

유전자명	EGFR
다른 이름	EGFR; ERBB; ERBB1; HER1; Epidermal growth factor receptor; Proto-oncogene c-ErbB-1; Receptor tyrosine-protein kinase erbB-1
유전자 ID	1956
SwissProt ID	P00533
면역원	표적 단백질에 대한 항원 펩타이드

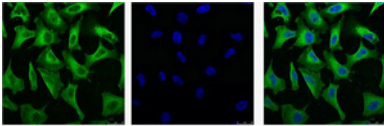
배경

EGFR은 수용체 티로신 키나제이다. 성장 인자(EGF) 및 TGF- β 와 같은 비결합성 리간드와 EGF 유전자(GP30, 백세아 비아 성장 인자 등) 관련 성장 인자 수용체이다. 세포 성장 및 분화에 관여한다. 단일 및 이종 다량 키아제이다. 수용체 리간드 결합 수용체 합체 형성, 자가 활성화, 다른 유전자 발현 조절 및 증분기 일한다.

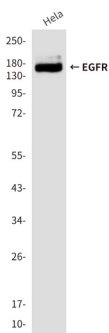
연구 분야

신호전달

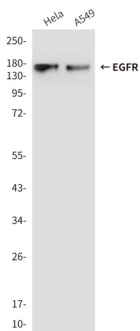
이미지 데이터



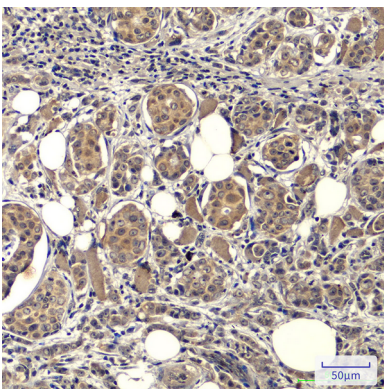
HeLa 세포에 EGFR(3A9) 항체(왼쪽)와 DAPI(오른쪽)를 이용한 EGFR의 면역형광분석



HeLa 세포용물에 EGFR(3A9) 항체를 사용하여 EGFR(3A9)의 위아미노단백분을 추출합니다.



HeLa 및 A549 세포용물에 EGFR(3A9) 항체를 사용하여 EGFR(3A9)의 위아미노단백분을 분석



과테피틴인 유암 조직에 EGFR 항체를 이용한 면역조직화분을 하였다. 항원복합체는 고온 조건인 95도에서 pH 6.0 용액을 사용하였다.