

제품명: 알파 평활근 액틴(3G2) 마우스 단클론 항체

카탈로그 번호: AMM03593

연구용 전용

요약

설명	마우스 단클론 항체
숙주	생쥐
적용	WB, IHC, ICC/IF
반응성	인간 쥐 생쥐
결합	비결합
변형	수정치 없음
아이소타입	IgG1
클론성	단클론
형태	액체
농도	1mg/ml
Storage	Aliquot 하여 -20°C 에 보관(12 개월 유효). 냉동/해동 반복을 피하십시오.
Shipping	Ice bags
버퍼	50% 글세롤 0.5% 보르덴필리트 0.02% 아세트산 트리스염인 PBS 용액(pH 7.3)
정제	천상정제

적용

희석 비율	WB 1:500-1:1000, IHC 1:50-1:100, ICC/IF 1:50-1:200
분자량	Calculated MW: 42 kDa; Observed MW: 42 kDa

항원 정보

유전자명	ACTA2
다른 이름	ACTA2; ACTSA; ACTVS; GIG46; Actin; aortic smooth muscle; Alpha-actin-2; Cell growth-inhibiting gene 46 protein; α -SMA
유전자 ID	59
SwissProt ID	P62736
면역원	α -SMA 의 항원 펩타이드

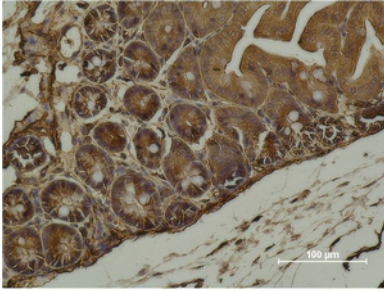
배경

골부근 및 세포 접착을 매개하는 중 심의 성분이다. ACTA2 유전자 결함은 근육 형태 병류 형(AAT6) [MIM:611788]의 원인이다. 이 질환은 주로 중년과 노인에서 발생하며, 주로 '로알린 특장인 조직적 소견'과 관련이 있으며, 이 소견은 탄성 섬유 및 평활 세포의 실질 고형화성 질환을 특징으로 나타낸다.

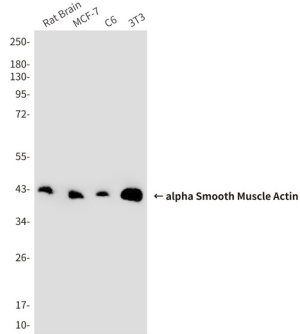
연구 분야

신호전달

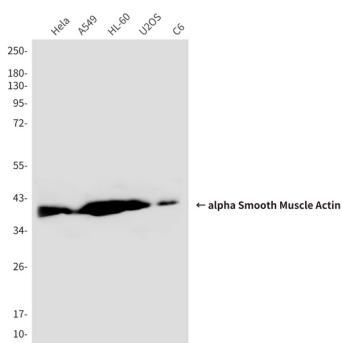
이미지 데이터



과편이과편이마우스 망상조직에 알파 Smooth Muscle Actin (α-SMA) 항체를 이용하여 면역조직화분을 수행했다. 항원화해는 고염산 용액인 pH 6.0 용액을 사용했다.



쥐 뇌, MCF-7, C6 및 3T3 세포 용출액에 알파 Smooth Muscle Actin (α-SMA) 항체를 사용하여 알파 Smooth Muscle Actin (α-SMA)의 위치를 분석했다.



HeLa, A549, HL60, U2OS, C6 세포 용출액에 알파 Smooth Muscle Actin (α-SMA) 항체를 사용하여 알파 Smooth Muscle Actin (α-SMA)의 위치를 분석했다.