

제품명: 알파 골격근 액틴(2B10) 마우스 단클론 항체

카탈로그 번호: AMM03589

연구용 전용

요약

설명	마우스 단클론 항체
숙주	생쥐
적용	WB, IHC, ICC/IF, IP
반응성	인간 쥐 생쥐
결합	비결합
변형	수정치 없음
아이소타입	IgG
클론성	단클론
형태	액체
농도	1mg/ml
Storage	Aliquot 하여 -20°C 에 보관(12 개월 유효). 냉동/해동 반복을 피하십시오.
Shipping	Ice bags
버퍼	50% 글세롤 0.5% 보르덴필리트 0.02% 아세트산 트리스염인 PBS 용액(pH 7.3)
정제	천상정제

적용

희석 비율	WB 1:500-1:1000, IHC 1:50-1:100, ICC/IF 1:50-1:200, IP 1:20-1:50
분자량	Calculated MW: 42 kDa; Observed MW: 42 kDa

항원 정보

유전자명	ACTA1
다른 이름	ACTA1; ACTA; Actin; alpha skeletal muscle; Alpha-actin-1
유전자 ID	58
SwissProt ID	P68133
면역원	인간 액틴 항원 펩타이드

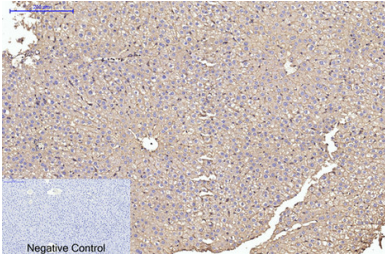
배경

이 항체는 다양한 세포 유형에 대한 높은 특이성을 가진 것으로 입증되었습니다.

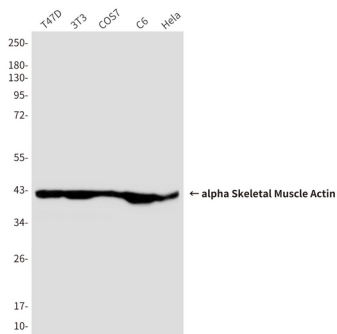
연구 분야

신호전달

이미지 데이터



피판에 피판주간 조직에 알파 골근육액(2B10) 항체를 염색 최적화분을 수행했다. 항인체는 고염 조건과 완충액 pH 6.0 용액을 사용했다. 음성 대조군으로는 차항체를 사용했다.



T47D, 3T3, COS7, C6 및 HeLa 세포 용액에 알파 골근육액(2B10) 항체를 용액에 알파 골근육액(2B10)의 웨스턴 블롯 분석을 수행했다.