

**제품명: PARP1(10C2) 마우스 단클론 항체**

**카탈로그 번호: AMM03588**

연구용 전용

## 요약

설명	마우스 단클론 항체
숙주	생쥐
적용	WB, IHC
반응성	인간 쥐 생쥐
결합	비결합
변형	수정치 없음
아이소타입	IgG1
클론성	단클론
형태	액체
농도	1mg/ml
Storage	Aliquot 하여 -20°C 에 보관(12 개월 유효). 냉동/해동 반복을 피하십시오.
Shipping	Ice bags
버퍼	50% 글세롤 0.5% 보르덴필릿 0.02% 아세트산 트리스염인 PBS 용액(pH 7.3)
정제	복

## 적용

희석 비율	WB 1:500-1:1000, IHC 1:50-1:100
분자량	Calculated MW: 113 kDa; Observed MW: 116 kDa

## 항원 정보

유전자명	PARP1 PARP1; ADPRT; PPOL; Poly [ADP-ribose] polymerase 1; PARP-1; ADP-ribosyltransferase
다른 이름	diphtheria toxin-like 1; ARTD1; NAD(+) ADP-ribosyltransferase 1; ADPRT 1; Poly[ADP-ribose] synthase 1
유전자 ID	142
SwissProt ID	P09874
면역원	인간 PARP 의 항원 펩타이드

## 배경

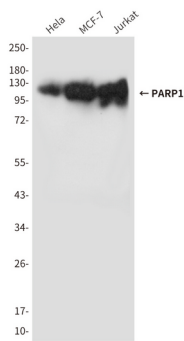
이 항체는 크로틴과 DNA 대에 관여하는 수리 유전 단백질(ADP-리보스를 축합하여 DNA 손상을 복구하는 BER) 경로를 포함합니다. 이러한 유전 DNA 손상을 방지하여 DNA 가닥 복구로 이어

감사하신 것 같습니다. 감사합니다.

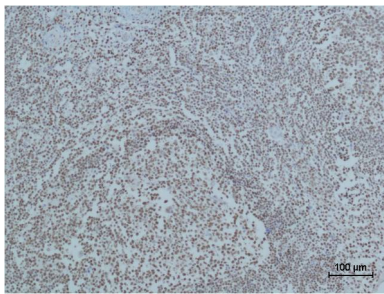
## 연구 분야

후암화학항암제

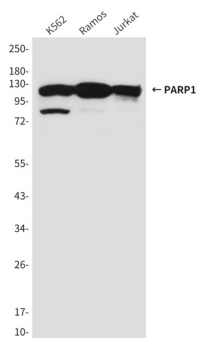
## 이미지 데이터



HeLa, MCF-7 및 Jurkat 세포 용출액에서 PARP(10C2) 항체를 사용하여 PARP1(10C2)의 웨스턴 블롯 분석을 수행했습니다.



절단된 PARP 항체를 사용하여 파넬에 표본 인간 피부 조직의 면역조직화 분석을 수행했습니다. 항원 특이성 고립 및 온도의 견디는 pH 6.0 용액을 사용했습니다.



K562, Ramos, Jurkat 용출액에서 PARP(1C2) 항체를 사용하여 PARP1(10C2)의 웨스턴 블롯 분석을 수행했습니다.

3T3 및 HeLa 세포에서 PARP1(10C2) 항을 사용하여 PARP1(10C2)의 위치를 분석하는 실험

