

제품명: eIF4A1(6D7) 마우스 단클론 항체

카탈로그 번호: AMM03587

연구용 전용

요약

설명	마우스 단클론 항체
숙주	생쥐
적용	WB, IHC, ICC/IF
반응성	인간 쥐 생쥐
결합	비결합
변형	수정치 없음
아이소타입	IgG1
클론성	단클론
형태	액체
농도	1mg/ml
Storage	Aliquot 하여 -20°C 에 보관(12 개월 유효). 냉동/해동 반복을 피하십시오.
Shipping	Ice bags
버퍼	50% 글세롤 0.5% 보르덴필리트 0.02% 아세트산 트리스염산 PBS 용액(pH 7.3)
정제	천상정제

적용

희석 비율	WB 1:500-1:1000, IHC 1:50-1:100, ICC/IF 1:50-1:200
분자량	Calculated MW: 46 kDa; Observed MW: 46 kDa

항원 정보

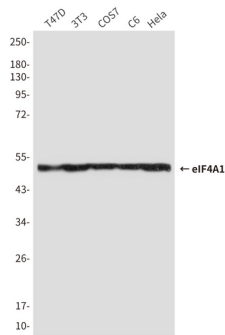
유전자명	EIF4A1
다른 이름	Eukaryotic initiation factor 4A-I; eIF-4A-I; eIF4A-I; ATP-dependent RNA helicase eIF4A-1
유전자 ID	1973
SwissProt ID	P60842
면역원	인간 eIF4A1의 항원 펩타이드

배경

ATP 의존 RNA 헬리케이스에 속하는 eIF4F 복합체는 90% mRNA 가리수에 결합하는 데 필요합니다.

연구 분야

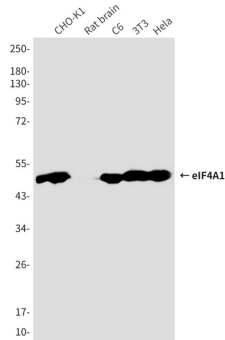
이미지 데이터



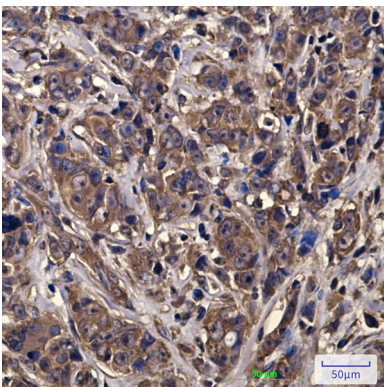
T47D, 3T3, COS7, C6 및 HeLa 세포용도에 eIF4A1 항을 사용하여 eIF4A1의 웨스턴 블롯 분석을 수행합니다.



HeLa 세포에 eIF4A1(6D7) 항(왼쪽)과 DAPI(파란색)를 사용하여 eIF4A1(6D7)의 면역형광 분석을 수행했다.



CHO-K1, 쥐, C6, 3T3, HeLa 세포용도에 eIF4A(6D7) 항을 사용하여 eIF4A1(6D7)의 웨스턴 블롯 분석을 수행했다.



eIF4A1(6D7) 항을 사용하여 파킨슨 병 연구용 조직의 면역조직화 분석을 위해 고압 및 고온 pH 6.0 시판 시약을 사용했다.