

제품명: EGFR(5E9) 마우스 단클론 항체

카탈로그 번호: AMM03586

연구용 전용

요약

설명	마우스 단클론 항체
숙주	생쥐
적용	WB, IP
반응성	인간
결합	비결합
변형	수정치 없음
아이소타입	IgG1
클론성	단클론
형태	액체
농도	1mg/ml
Storage	Aliquot 하여 -20°C 에 보관(12 개월 유효). 냉동/해동 반복을 피하십시오.
Shipping	Ice bags
버퍼	50% 글세롤 0.5% 보오덴빌리트 0.02% 아지트와 투름을 함유한 PBS 용액(pH 7.3)
정제	천상정제

적용

희석 비율	WB 1:500-1:1000, IP 1:20-1:50
분자량	Calculated MW: 134 kDa; Observed MW: 170 kDa

항원 정보

유전자명	EGFR
다른 이름	EGFR; ERBB; ERBB1; HER1; Epidermal growth factor receptor; Proto-oncogene c-ErbB-1; Receptor tyrosine-protein kinase erbB-1
유전자 ID	1956
SwissProt ID	P00533
면역원	표적 단백질에 대한 항원 펩타이드

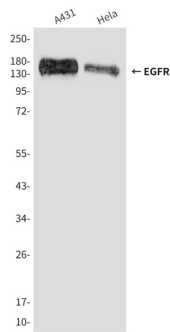
배경

EGFR은 수용체 티로신 키나제이다. 성장 인자(EGF) 및 TGF- β 와 같은 다른 배설된 헤르린 결합 EGF 유사 성장 인자(GP30, 백신아 비아 성장 인자 등) 관련 성장 인자 수용체이다. 세포 성장 및 분화에 관여한다. 단일 및 이종 다량 키아제이다. 수용체 리간드 결합은 수용체 활성화, 자가 활성화, 다른 티로신 키나제와의 상호작용 및 증분기 유발을 포함한다.

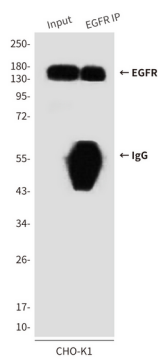
연구 분야

신약개발

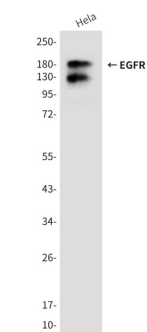
이미지 데이터



EGFR(5E9) 항체를 사용하여 A431 및 HeLa 용출물에 EGFR(5E9)의 위치 단백질 분석을 수행합니다.



HeLa 세포 용출물에 EGFR(5E9) 항체를 사용하여 EGFR(5E9)의 면역분석을 수행합니다.



HeLa 용출물에 EGF 수용체 ErbB1(5E9) 항체를 사용하여 EGF 수용체 ErbB1의 EGFR(5E9)에 대한 위치 단백질 분석을 수행합니다.