

제품명: PARP1(7A1) 마우스 단클론 항체

카탈로그 번호: AMM03585

연구용 전용

요약

설명	마우스 단클론 항체
숙주	생쥐
적용	WB
반응성	인간 쥐 생쥐 개
결합	비결합
변형	수정치 없음
아이소타입	IgG1
클론성	단클론
형태	액체
농도	1mg/ml
Storage	Aliquot 하여 -20°C 에 보관(12 개월 유효). 냉동/해동 반복을 피하십시오.
Shipping	Ice bags
버퍼	50% 글세롤 0.5% 보오덴빌리트 0.02% 아세트산 트리스염인 PBS 용액(pH 7.3)
정제	천상정제

적용

희석 비율	WB 1:500-1:1000
분자량	Calculated MW: 113 kDa; Observed MW: 116 kDa

항원 정보

유전자명	PARP1 PARP1; ADPRT; PPOL; Poly [ADP-ribose] polymerase 1; PARP-1; ADP-ribosyltransferase
다른 이름	diphtheria toxin-like 1; ARTD1; NAD(+) ADP-ribosyltransferase 1; ADPRT 1; Poly[ADP-ribose] synthase 1
유전자 ID	142
SwissProt ID	P09874
면역원	인간 PARP 의 항원 펩타이드

배경

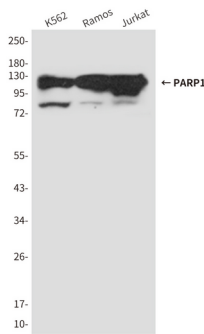
이 항체는 크로틴과 DNA 대에 관여하는 수리 용 효소인 폴리(ADP-리보스)를 촉발하여 염색체 손상 복구(BER) 경로에 관여한다. 이러한 효소는 DNA 손후에 발생하며 DNA 가닥 복구로 이어진다.

감사하신 것 같습니다. 감사합니다.

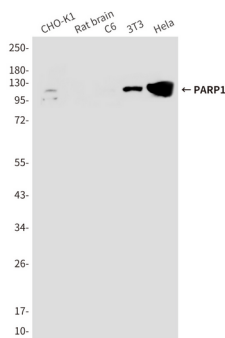
연구 분야

후염화핵산효소

이미지 데이터



K562, Ramos, Jurkat 세포에서 PARP(7A1) 항체를 사용하여 PARP의 위단백분을 생성합니다.



PARP(7A1) 항체를 사용하여 CHO-K1, 쥐 뇌, C6, 3T3, Hela 세포에서 PARP(7A1)의 위단백분을 생성합니다.