

제품명: 시냅토피신(10C8) 마우스 단클론 항체

카탈로그 번호: AMM03573

연구용 전용

요약

설명	마우스 단클론 항체
숙주	생쥐
적용	WB, IHC
반응성	인간 쥐 생쥐
결합	비결합
변형	수정치 없음
아이소타입	IgG1
클론성	단클론
형태	액체
농도	1mg/ml
Storage	Aliquot 하여 -20°C 에 보관(12 개월 유효). 냉동/해동 반복을 피하십시오.
Shipping	Ice bags
버퍼	50% 글세롤 0.5% 보오덴빌리트 0.02% 아지드와 투름을 함유한 PBS 용액 (pH 7.3)
정제	복

적용

희석 비율	WB 1:500-1:1000, IHC 1:50-1:100
분자량	Calculated MW: 34 kDa; Observed MW: 34 kDa

항원 정보

유전자명	SYP
다른 이름	SYP; Synaptophysin; Major synaptic vesicle protein p38
유전자 ID	6855
SwissProt ID	P08247
면역원	인간 시냅토피신 합성 펩타이드

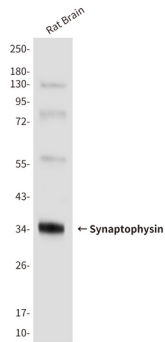
배경

SYP는 시냅소좀을 조형하는 소포체 막 단백질로서, 시냅소좀의 조형에 관여하는 시냅소좀 막 단백질에 의해 시냅소좀 막에 포함된다. 6 kDa 또는 4 kDa의 구조를 가진다. 참고 자료는 UniProtKB 의 정보 포함될 수 있다.

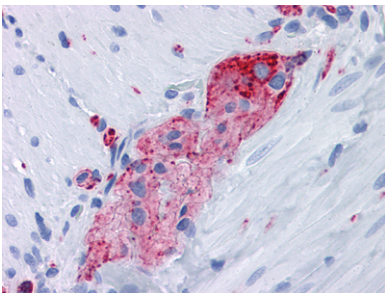
연구 분야

신경학

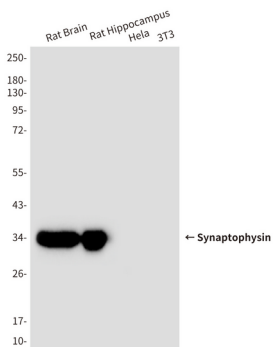
이미지 데이터



세포(10C8) 항를 사용하여 동물에서 세포(10C8)의 위치를 분석할 수 있었다.



과민에 민감한 단백질의 면역조직화 분석을 세포(10C8) 항를 사용하여 하였다. 항원화하는 고염 및 고의 구산성을 pH 6.0 용액을 사용했다.



주된 주해 HeLa 세포 3T3 세포 동물에서 세포(10C8) 항를 사용하여 세포(10C8)의 위치를 분석할 수 있었다.