

제품명: PAK2(7H3) 마우스 단클론 항체

카탈로그 번호: AMM03571

연구용 전용

요약

설명	마우스 단클론 항체
숙주	생쥐
적용	WB, IHC, ICC/IF
반응성	인간, 양서류
결합	비결합
변형	수정되지 않음
아이소타입	IgG1
클론성	단클론
형태	액체
농도	1mg/ml
Storage	Aliquot 하여 -20°C 에 보관(12개월 유효). 냉동/해동 반복을 피하십시오.
Shipping	Ice bags
버퍼	0.03% 아지다 트림을 함유한 PBS.
정제	복수

적용

희석 비율	WB 1:500-1:1000, IHC 1:50-1:100, ICC/IF 1:50-1:200
분자량	Calculated MW: 58 kDa; Observed MW: 61 kDa

항원 정보

유전자명	PAK2
다른 이름	PAK2; Serine/threonine-protein kinase PAK 2; Gamma-PAK; PAK65; S6/H4 kinase; p21-activated kinase 2; PAK-2; p58
유전자 ID	5062
SwissProt ID	Q13177
면역원	표적 단백질에 사용되는 항원이다

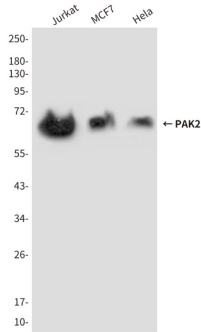
배경

활화 키나제는 다양한 표적에 작용하는 다양한 단백질 S6, 히스톤 H4 및 액틴 기반 단백질을 포함한다. 인간 PAK 2는 세포 성장과 분열을 촉진한다. 과잉 발현은 부분적으로 세포 사멸을 유도하는 BAD 의 인산화 및 억제를 통해 매개된다.

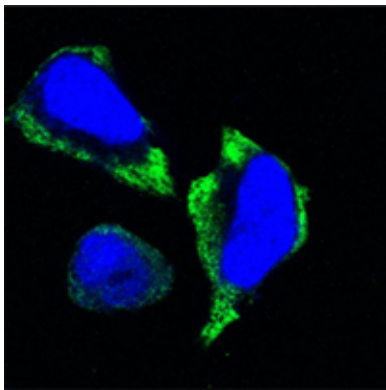
연구 분야

세포 생물학

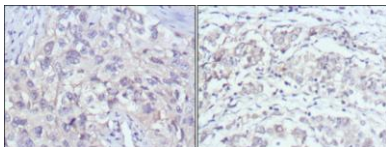
이미지 데이터



PAK2 항체를 사용하여 Jurkat, MCF-7 및 HeLa 세포 용출액에서 PAK2의 위치를 분석을 수행했습니다.



PAK2 항체(녹색)를 사용하여 HeLa 세포에서 PAK2(7H3)의 위치를 분석을 수행했습니다. 파란색은 DAPI로 DNA 염색입니다.



파란에 표지된 인테리온 및 위암 조직 조각에 대해 PAK2 항체 DAB 염색을 통한 면역조직화 분석을 수행했습니다. 항원 복제는 고압 온도 조건에서 pH 6.0 용액을 사용했습니다.