

제품명: 사이토케라틴 **18(6A8)** 마우스 단클론 항체
카탈로그 번호: **AMM03570**
연구용 전용

요약

설명	마우스 단클론 항체
숙주	생쥐
적용	WB, IHC
반응성	인간
결합	비결합
변형	수정치 없음
아이소타입	IgG2b
클론성	단클론
형태	액체
농도	1mg/ml
Storage	Aliquot 하여 -20°C 에 보관(12 개월 유효). 냉동/해동 반복을 피하십시오.
Shipping	Ice bags
버퍼	50% 글세롤 0.5% 보온단백질 및 0.02% 아지다나티움 함유한 PBS 용액(pH 7.3)
정제	복

적용

희석 비율	WB 1:500-1:1000, IHC 1:50-1:100
분자량	Calculated MW: 48 kDa; Observed MW: 48 kDa

항원 정보

유전자명	KRT18
다른 이름	Cell proliferation inducing gene 46 protein; Cell proliferation inducing protein 46; Cell proliferation-inducing gene 46 protein; CK 18; CK-18; CK18; CYK 18; CYK18; Cytokeratin 18; Cytokeratin endo B; Cytokeratin-18; K 18; K18; K1C18_HUMAN; Keratin 18; Keratin D; keratin; type I cytoskeletal 18; Keratin-18; KRT18.
유전자 ID	3875
SwissProt ID	P05783
면역원	인간 사이토케라틴 18의 합성 펩타이드

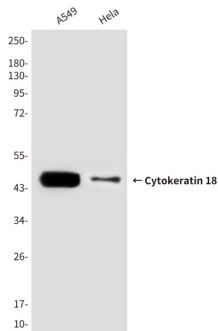
배경

K18 은제 형색은 각기세포이다. 케틴은 상피의 구조적 성질을 담당하는 중 사슬 단백질이며 케틴과 케틴으로 이루어진 케틴18 과그삼유체인 케틴8 은중 사슬유전자 계열에서 발현되는 구조 상원이다.

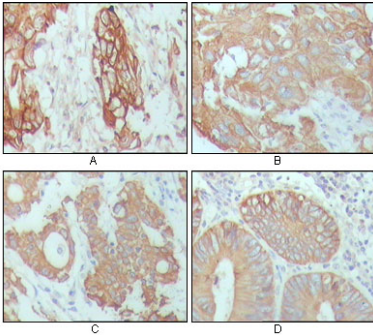
연구 분야

태양세포마커

이미지 데이터



세포 케틴18 항를 사용하여 A549 및 HeLa 세포 용출액에서 세포 케틴18 의 웨스턴 블롯 분석을 수행했다.



표본에 케틴18 의 웨스턴 블롯 및 웨스턴 블롯 분석에 CK18 항를 사용하여 조직 학 분석을 수행했다. 항원 특이성은 고압 온도 조건과 pH 6.0 용출액 사용했다.