

제품명: MLH1(4C1) 마우스 단클론 항체

카탈로그 번호: AMM03564

연구용 전용

요약

| | |
|----------|---|
| 설명 | 마우스 단클론 항체 |
| 숙주 | 생쥐 |
| 적용 | WB, ICC/IF |
| 반응성 | 인간, 양서류 |
| 결합 | 비결합 |
| 변형 | 수정되지 않음 |
| 아이소타입 | IgG1 |
| 클론성 | 단클론 |
| 형태 | 액체 |
| 농도 | 1mg/ml |
| Storage | Aliquot 하여 -20°C 에 보관(12 개월 유효). 냉동/해동 반복을 피하십시오. |
| Shipping | Ice bags |
| 버퍼 | 0.03% 아지다나티콜을 함유한 PBS. |
| 정제 | 복수 |

적용

| | |
|-------|--|
| 희석 비율 | WB 1:500-1:1000, ICC/IF 1:50-1:200 |
| 분자량 | Calculated MW: 85 kDa; Observed MW: 85 kDa |

항원 정보

| | |
|--------------|---|
| 유전자명 | MLH1 |
| 다른 이름 | MLH1; COCA2; DNA mismatch repair protein Mlh1; MutL protein homolog 1 |
| 유전자 ID | 4292 |
| SwissProt ID | P40692 |
| 면역원 | 인간 MLH1 의 항원 펩타이드 |

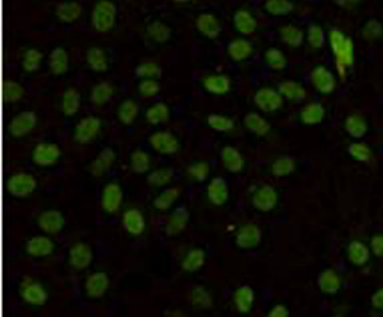
배경

이 유전자는 유전자 불안정성 증후군(HNPCC)에 대한 높은 유전적 위험을 나타내며 DNA 불일치 복구 유전자 mutL 의 인간 동등체이며 HNPCC 에 나타나는 특징인 미세불안정화 (RER+ 표현형)와 함께 다른 유전자를 포함하는 DNA 불일치 복구 유전자 유전자 복합체에서 유래합니다.

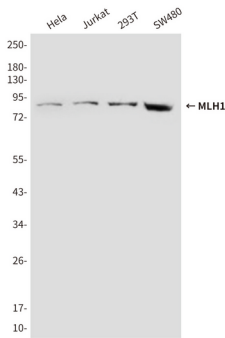
연구 분야

후유전학핵산염기

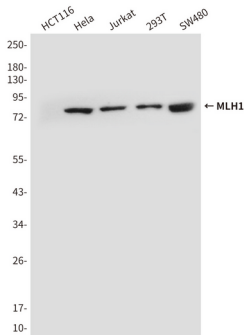
이미지 데이터



MLH1 항를 사용하여 HeLa 세포에서 MLH1(4C1)의 면역표지화분을 수행했다



HeLa, Jurkat, 293T 및 SW480 세포 용액에서 MLH1(4C1) 항를 사용하여 MLH1(4C1)의 면역표지화분을 수행했다



MLH1(4C1) 항를 사용하여 SW48, 293T, Jurkat 및 HeLa 세포 용액에서 MLH1(4C1)의 면역표지화분을 수행했다