

제품명: LC3A/B (3E9) 마우스 단클론 항체

카탈로그 번호: AMM03560

연구용 전용

요약

설명	마우스 단클론 항체
숙주	생쥐
적용	WB
반응성	인간 쥐
결합	비결합
변형	수정치 없음
아이소타입	IgG2b
클론성	단클론
형태	액체
농도	1mg/ml
Storage	Aliquot 하여 -20°C 에 보관(12 개월 유효). 냉동/해동 반복을 피하십시오.
Shipping	Ice bags
버퍼	50% 글세롤 0.5% 보르덴필리트 0.02% 아세트산을 함유한 PBS 용액 (pH 7.3)
정제	천상정제

적용

희석 비율	WB 1:500-1:1000
분자량	Calculated MW: 14 kDa; Observed MW: 14,16 kDa

항원 정보

유전자명	MAP1LC3A/MAP1LC3B
다른 이름	LC3; LC3A; ATG8E; MAP1ALC3; MAP1BLC3; MAP1LC3A; LC3B; ATG8F; MAP1LC3B-a; MAP1A/1BLC3; MAP1LC3B
유전자 ID	84557/81631
SwissProt ID	Q9H492/Q9GZQ8
면역원	-

배경

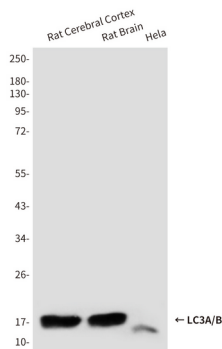
대사포 (macroautophagy) 은 세포에서 질겨진 구성요소의 일부를 제거하는 주요 세포 청소 메커니즘입니다. 대사포는 분해 대상 구성요소를 엔도솜인 라이소좀 (autophagosome) 에 두는 과정을 포함합니다. 이 리소좀은 후기 리소좀으로 과잉하여 엔도솜인 리소좀을 형성하고, 이 리소좀은 리소좀 효소를 내보내서 분해된 MAP1A

의 MAP1B 는 미세관 세골격 구성요건의 물적 상호작용에 대한 상관관계를 탐사하는 단백질은 자가포식 (autophagosome) 형성과 관련이 있습니다. MAP1A 와 MAP1B 는 각각 허위 중쇄산 유도체가 신경세포로 구성된다. MAP1LC3a 는 신경세포 중 허위 MAP1A 또는 MAP1B 와 결합할 수 있습니다. 전제체는 APG4B/ATG4B 에 의해 절단되어 절단형 LC3-I 을 형성한다. APG7L/ATG7 에 의해 절단되어 ATG3 로 절단되고 인접한 결합하여 결합형 LC3-II 를 형성한다.

연구 분야

신경전달

이미지 데이터



LC3A/B 항체를 사용하여 뇌질 주뇌 및 HeLa 세포 용출물에서 LC3A/B 의 위치된 부분을 수행했다.