

**제품명: APG5L(8F1) 마우스 단클론 항체**

**카탈로그 번호: AMM03559**

연구용 전용

## 요약

설명	마우스 단클론 항체
숙주	생쥐
적용	WB
반응성	인간 쥐 생쥐
결합	비결합
변형	수정치 없음
아이소타입	IgG1
클론성	단클론
형태	액체
농도	1mg/ml
Storage	Aliquot 하여 $-20^{\circ}\text{C}$ 에 보관(12 개월 유효). 냉동/해동 반복을 피하십시오.
Shipping	Ice bags
버퍼	50% 글세롤 0.5% 보르덴필리트 0.02% 아세트산 함유한 PBS 용액 (pH 7.3)
정제	천상정제

## 적용

희석 비율	WB 1:500-1:1000
분자량	Calculated MW: 32 kDa; Observed MW: 55 kDa

## 항원 정보

유전자명	ATG5
다른 이름	APG 5L; APG5; APG5 autophagy 5 like; APG5 like; APG5-like; Apoptosis specific protein; ASP; ATG 5; ATG5 autophagy related 5 homolog; Autophagy protein 5; hAPG5
유전자 ID	9474
SwissProt ID	Q9H1Y0
면역원	인간 APG5L/ATG5의 항원 펩타이드

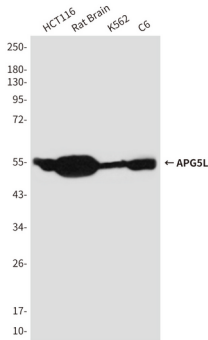
## 배경

자본에 필수적이다. ATG12와 결합하여 비핵막 형성의 분자적 자극을 형성한다. 산화 스트레스에 반응하여 미토콘드리아 및 유체 분열에 관여한다.

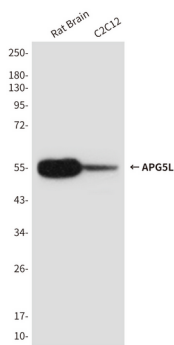
## 연구 분야

세포생물학

## 이미지 데이터



Atg5 항를 사용하여 HCT116, 쥐 뇌 K562 및 C6 세포에서 Atg5 의 위치 단락을 수행한다.



Atg5 항를 사용하여 쥐 뇌 C2C12 세포에서 APG5L(8F1)의 위치 단락을 수행했다.