

**제품명: SSB(4B10)** 마우스 단클론 항체

**카탈로그 번호: AMM03555**

연구용 전용

## 요약

설명	마우스 단클론 항체
숙주	생쥐
적용	WB
반응성	인간
결합	비결합
변형	수정치 없음
아이소타입	IgG1
클론성	단클론
형태	액체
농도	1mg/ml
Storage	Aliquot 하여 $-20^{\circ}\text{C}$ 에 보관(12 개월 유효). 냉동/해동 반복을 피하십시오.
Shipping	Ice bags
버퍼	50% 글세롤 0.5% 보오덴빌리트 0.02% 아지다와 투를 함유한 PBS 용액(pH 7.3)
정제	천상정제

## 적용

희석 비율	WB 1:500-1:1000
분자량	Calculated MW: 47 kDa; Observed MW: 50 kDa

## 항원 정보

유전자명	SSB
다른 이름	La; LARP3; La/SSB
유전자 ID	6741
SwissProt ID	P05455
면역원	-

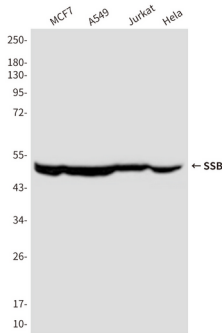
## 배경

새로운 RNA 중합효소 III 전사체 B' 폴리(U) 말에 결합하여 핵소클 에테르로부터 보호하고 집합 및 생을 촉진한다

## 연구 분야

면역학

## 이미지 데이터



La 항체를 사용하여 MCF-7, A549, Jurkat 및 HeLa 세포 용출액에서 La 항에 대한 단백질 분리를 수행합니다.