

제품명: 라민 B2(8F6) 마우스 단클론 항체

카탈로그 번호: AMM03554

연구용 전용

요약

설명	마우스 단클론 항체
숙주	생쥐
적용	WB, IP
반응성	인자 쥐
결합	비결합
변형	수정치 없음
아이소타입	IgG1
클론성	단클론
형태	액체
농도	1mg/ml
Storage	Aliquot 하여 -20°C 에 보관(12 개월 유효). 냉동/해동 반복을 피하십시오.
Shipping	Ice bags
버퍼	50% 글세롤 0.5% 보오덴빌리트 0.02% 아지다와 투를 함유한 PBS 용액(pH 7.3)
정제	천상정제

적용

희석 비율	WB 1:500-1:1000, IP 1:20-1:50
분자량	Calculated MW: 70 kDa; Observed MW: 70 kDa

항원 정보

유전자명	LMNB2
다른 이름	LMN2; LAMB2
유전자 ID	84823
SwissProt ID	Q03252
면역원	인자 라민 B2 의 합성 펩타이드

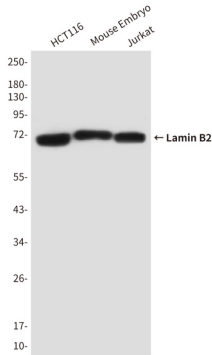
배경

라민 핵안주핵질에 있는 삼중중핵라민이 구성되며, 이 중 핵외골을 제공하며 세포 성장에 관여합니다.

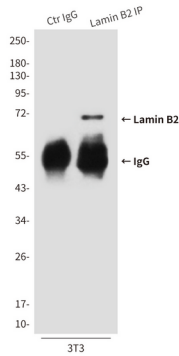
연구 분야

세포 생물학

이미지 데이터



HCT116 세포, 무스 배아 및 Jurkat 세포 등에서 Lamin B2 항체를 사용하여 Lamin B2의 위도 단편 분석을 수행합니다.



Lamin B2 항체를 사용하여 HeLa 용출액에서 Lamin B2(8F6)의 면역 침전 분석을 수행했다.