

제품명: RPS6(7B10) 마우스 단클론 항체

카탈로그 번호: AMM03553

연구용 전용

요약

설명	마우스 단클론 항체
숙주	생쥐
적용	WB, ICC/IF, IP
반응성	인간 쥐 생쥐 양성
결합	비결합
변형	수정치 없음
아이소타입	IgG1
클론성	단클론
형태	액체
농도	1mg/ml
Storage	Aliquot 하여 -20°C 에 보관(12 개월 유효). 냉동/해동 반복을 피하십시오.
Shipping	Ice bags
버퍼	50% 글세롤 0.5% 보온단백질 및 0.02% 아지다와 투름을 함유한 PBS 용액(pH 7.3)
정제	천상정제

적용

희석 비율	WB 1:500-1:1000, ICC/IF 1:50-1:200, IP 1:20-1:50
분자량	Calculated MW: 29 kDa; Observed MW: 32 kDa

항원 정보

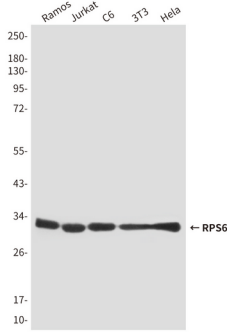
유전자명	RPS6
다른 이름	RPS6; OK/SW-cl.2; 40S ribosomal protein S6; Phosphoprotein NP33
유전자 ID	6194
SwissProt ID	P62753
면역원	표적 단백질에 사용되는 펩타이드

배경

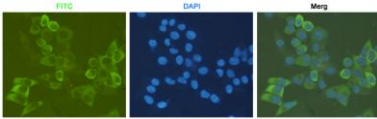
특정 유전자 mRNA를 선택적으로 억제하여 세포 성장 및 증식을 조절하는 데 중요한 역할을 할 수 있다.

연구 분야

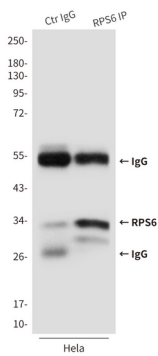
이미지 데이터



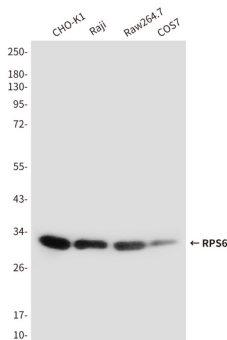
S6 리솜 단백질 항체를 사용하여 Ramos, Jurkat, C6, 3T3 및 HeLa 세포 용출액에서 S6 리솜 단백질에 대한 단백질을 수행합니다.



S6 리솜 단백질 항체를 사용하여 HeLa 세포에서 RPS6(7B10)의 면역 표지 분석을 수행했다.



S6 리솜 단백질 항체를 사용하여 HeLa 세포 용출액에서 RPS6(7B10)의 면역 침전 분석을 수행했다.



RPS6(7B10) 항체를 사용하여 CHO-K1, Raji, Raw264.7 및 COS7 세포 용출액에서 RPS6(7B10)의 면역 단백질을 수행합니다.