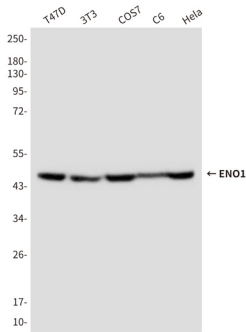


됩니다. 히트노브(HE)에서 항을 로컬라이즈하며 히트노브은 히트감염(HT)과 관련된 문자 역할을 합니다. 히트감염은 과잉 교정 감염 후 큰 대용을 압하여 감염 능 저를 알 수 있게 합니다.

연구 분야

신진대사

이미지 데이터



Enolase1 항을 사용하여 147D, 3T3, COS7, C6 및 HeLa 세포 용출액에서 Enolase1의 위양성 여부를 확인했습니다.