

제품명: S100B(5G3) 마우스 단클론 항체

카탈로그 번호: AMM03549

연구용 전용

요약

설명	마우스 단클론 항체
숙주	생쥐
적용	WB
반응성	쥐
결합	비결합
변형	수정치 없음
아이소타입	IgG2b
클론성	단클론
형태	액체
농도	1mg/ml
Storage	Aliquot 하여 -20°C 에 보관(12 개월 유효). 냉동/해동 반복을 피하십시오.
Shipping	Ice bags
버퍼	50% 글세롤 0.5% 보오덴빌리트 0.02% 아세트산 트리스염을 함유한 PBS 용액(pH 7.3)
정제	천상정제

적용

희석 비율	WB 1:500-1:1000
분자량	Calculated MW: 11 kDa; Observed MW: 11 kDa

항원 정보

유전자명	S100B
다른 이름	NEF; Protein S100 B; Protein S100-B; S 100 calcium binding protein beta chain; S 100 protein beta chain; S-100 protein beta chain; S-100 protein subunit beta; S100; S100 calcium binding protein beta (neural); S100 calcium-binding protein B; S100 protein beta chain; S100B; S100B_HUMAN; S100beta.
유전자 ID	6285
SwissProt ID	P04271
면역원	인 S100B 의 합성 펩타이드

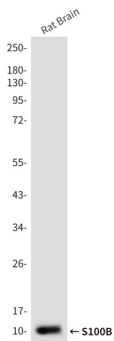
배경

상대 분자 크기(8-12 kDa)의 단편 구조를 포함하고 S100 단백질에 상응하는 세포주기 진행 전 및 후의 같은 양의 세포를 포함한다. 효소 S100A1-S100A18, 특히 알파 락토티민, 락틴 S100P, S100Z 를 포함하여 총 25 개 이상을 포함하며 이는 EF-핸드 결합 단백질 계열에 가장 큰 그룹이다.

연구 분야

세포 생물학

이미지 데이터



S100B 항체를 사용하여 뇌 용출물에서 S100B(5G3)의 위치를 탐색을 하였다.