

제품명: S100A4(3D10) 마우스 단클론 항체

카탈로그 번호: AMM03548

연구용 전용

요약

설명	마우스 단클론 항체
숙주	생쥐
적용	WB, IP
반응성	인간
결합	비결합
변형	수정치 없음
아이소타입	IgG1
클론성	단클론
형태	액체
농도	1mg/ml
Storage	Aliquot 하여 -20°C 에 보관(12 개월 유효). 냉동/해동 반복을 피하십시오.
Shipping	Ice bags
버퍼	50% 글세롤 0.5% 보르덴필릿 0.02% 아지다와 투름을 함유한 PBS 용액(pH 7.3)
정제	천상정제

적용

희석 비율	WB 1:500-1:1000, IP 1:20-1:50
분자량	Calculated MW: 12 kDa; Observed MW: 12 kDa

항원 정보

유전자명	S100A4 18A2; 42A; calcium Placental protein; Calvasculin; CAPL; Fibroblast specific protein 1; Fibroblast specific protein; FSP1; Leukemia multidrug resistance associated protein; Malignant transformation suppression 1; Metastasin; MTS1; OTTHUMP00000015467;
다른 이름	OTTHUMP00000015468; P9KA; PEL98; Placental calcium-binding protein; Protein Mts1; Protein S100 A4; Protein S100-A4; S100 calcium binding protein A4 (calcium protein; calvasculin; metastasin; murine placental homolog); S100 calcium binding protein A4; S100 calcium-binding protein A4; S100a4; S10A4_HUMAN.
유전자 ID	6275
SwissProt ID	P26447

면역원

인 S100A4 의 재조합 단백질

배경

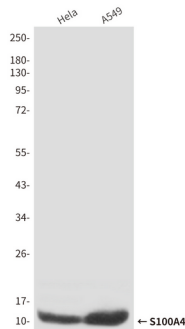
이 유전자 코딩 단백질은 G-protein coupled receptors를 포함하는 S100 단백질 계열에 속한다. 이 단백질은 성장 촉진 및 분화 중에 관찰될 수 있다. 이 유전자 염색체 위치 및 분화 중 전이 관련 있는 것으로 알려져 있다.

연구 분야

신호전달

이미지 데이터

S100A4 항을 사용하여 HeLa 및 A549 세포 용출물에 S100A4 의 위치 단백질 분석을 수행했다.



S100A4 항을 사용하여 HeLa 세포 용출물에 S100A4(3D10)의 면역침전을 수행했다.

