

**제품명: S100A10(6F4)** 마우스 단클론 항체

**카탈로그 번호: AMM03547**

연구용 전용

## 요약

설명	마우스 단클론 항체
속주	생쥐
적용	WB, ICC/IF, IP
반응성	인간 쥐 생쥐
결합	비결합
변형	수정치 없음
아이소타입	IgG2a
클론성	단클론
형태	액체
농도	1mg/ml
Storage	Aliquot 하여 $-20^{\circ}\text{C}$ 에 보관(12 개월 유효). 냉동/해동 반복을 피하십시오.
Shipping	Ice bags
버퍼	50% 글세롤 0.5% 보르덴필릿 0.02% 아세트산 트리스염 용액 (pH 7.3)
정제	천상정제

## 적용

희석 비율	WB 1:500-1:1000, ICC/IF 1:50-1:200, IP 1:20-1:50
분자량	Calculated MW: 11 kDa; Observed MW: 11 kDa

## 항원 정보

유전자명	S100a10
다른 이름	S100A10; 42C; ANX2L; ANX2LG; CAL1L; CLP11; Ca[1]; GP11; P11; p10
유전자 ID	20194.0
SwissProt ID	P08207
면역원	-

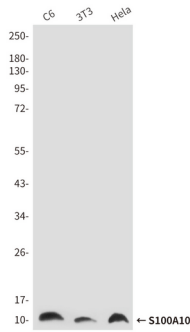
## 배경

S100A10 은 ANXA2/p36 의 항체를 유해 때문에 ANXA2 단백질에 특이하게 결합하는 유전 단백질입니다. 이는 세포 내 단백질 상호작용에 관여합니다.

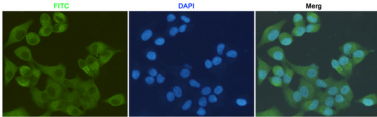
## 연구 분야

실험결과

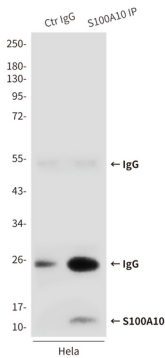
## 이미지 데이터



S100A10 항을 사용하여 C6, 3T3 및 HeLa 세포 용출물에서 S100A10의 위치 단백질을 확인합니다.



S100A10 항을 사용하여 HeLa 세포에서 S100A10(6F4)의 면역표지기를 확인합니다.



S1A1 항을 사용하여 HeLa 용출물에서 S100A10(6F4)의 면역침전을 확인합니다.