

제품명: SHP1(2B7) 마우스 단클론 항체

카탈로그 번호: AMM03544

연구용 전용

요약

설명	마우스 단클론 항체
숙주	생쥐
적용	WB, IP
반응성	인간
결합	비결합
변형	수정치 없음
아이소타입	IgG2a
클론성	단클론
형태	액체
농도	1mg/ml
Storage	Aliquot 하여 -20°C 에 보관(12 개월 유효). 냉동/해동 반복을 피하십시오.
Shipping	Ice bags
버퍼	50% 글세롤 0.5% 보호덴빌리트 0.02% 아지다와 투를 함유한 PBS 용액(pH 7.3)
정제	천상정제

적용

희석 비율	WB 1:500-1:1000, IP 1:20-1:50
분자량	Calculated MW: 68 kDa; Observed MW: 68 kDa

항원 정보

유전자명	PTPN6 PTPN6; HCP; PTP1C; Tyrosine-protein phosphatase non-receptor type 6; Hematopoietic cell
다른 이름	protein-tyrosine phosphatase; Protein-tyrosine phosphatase 1C; PTP-1C; Protein-tyrosine phosphatase SHP-1; SH-PTP1
유전자 ID	5777
SwissProt ID	P29350
면역원	인간 SHP1 의 항원 펩타이드

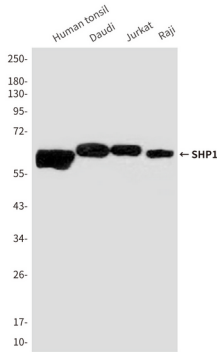
배경

이 유전자에 의해 생성된 단백질은 티로신 인산화(PTP) 계열에 속한다. PTP는 세포 성장, 분화, 유전자 발현 및 면역 반응을 포함한 다양한 세포 과정을 조절하는 신호 전달 분자이다.

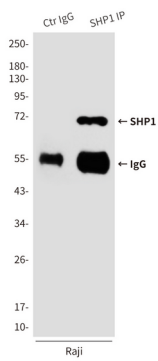
연구 분야

세포 생물학

이미지 데이터



인간 편도선, 대두, 주크 및 라지 세포 용출액에서 SHP1 항체를 사용하여 SHP1의 위도 단백질을 수확합니다.



SHP1 항체를 사용하여 Raji 용출액에서 SHP1(2B7)의 면역 단백질을 수확합니다.