

제품명: 4E BP3 (3B6) 마우스 단클론 항체

카탈로그 번호: AMM03543

연구용 전용

요약

설명	마우스 단클론 항체
숙주	생쥐
적용	WB
반응성	인간 쥐 생쥐
결합	비결합
변형	수정치 없음
아이소타입	IgG1
클론성	단클론
형태	액체
농도	1mg/ml
Storage	Aliquot 하여 -20°C 에 보관(12 개월 유효). 냉동/해동 반복을 피하십시오.
Shipping	Ice bags
버퍼	50% 글세롤 0.5% 보오덴빌리트 0.02% 아지다와 투를 함유한 PBS 용액(pH 7.3)
정제	천상정제

적용

희석 비율	WB 1:500-1:1000
분자량	Calculated MW: 11 kDa; Observed MW: 11 kDa

항원 정보

유전자명	EIF4EBP3
다른 이름	4EBP3; 4E-BP3
유전자 ID	8637
SwissProt ID	O60516
면역원	-

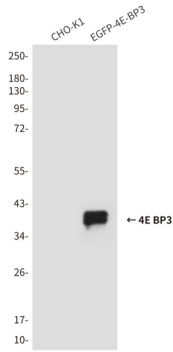
배경

번역시역자는 EIF4E 가 EIF4F 복합체로 구성된 복합체 EIF4E 활성 조절한다. 안화감도형은 EIF4G1/EIF4G3 외경과 EIF4E 에 강력하게 결합하여 번역을 억제한다.

연구 분야

후유전학핵산염기

이미지 데이터



EIF4EBP3 항을 사용하여 CHO-K1 세포(실험 B) 및 EGFP-EIF4EBP3 단백질을 발현한 CHO-K1 세포(실험 A)에서 EIF4EBP3의 웨스턴 블롯 분석을 수행했다.