

**제품명: 4E BP2 (7A6)** 마우스 단클론 항체

**카탈로그 번호: AMM03542**

연구용 전용

## 요약

설명	마우스 단클론 항체
숙주	생쥐
적용	WB
반응성	인간 쥐 생쥐
결합	비결합
변형	수정치 없음
아이소타입	IgG1
클론성	단클론
형태	액체
농도	1mg/ml
Storage	Aliquot 하여 $-20^{\circ}\text{C}$ 에 보관(12 개월 유효). 냉동/해동 반복을 피하십시오.
Shipping	Ice bags
버퍼	50% 글세롤 0.5% 보오덴빌리트 0.02% 아세트산 트리스염인 PBS 용액 (pH 7.3)
정제	천상정제

## 적용

희석 비율	WB 1:500-1:1000
분자량	Calculated MW: 13 kDa; Observed MW: 15-20 kDa

## 항원 정보

유전자명	EIF4EBP2
다른 이름	4EBP2; PHASII
유전자 ID	1979
SwissProt ID	Q13542
면역원	-

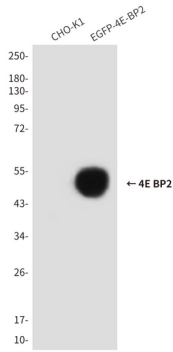
## 배경

eIF4E 가 eIF4F 복합체 조립을 담당하여 eIF4E 활성 조절한다. MAP 키네이스를 통해 신호 전달 후 eIF4E 상단 및 기타 에피토포를 결합 조절을 매한다

## 연구 분야

후유전학핵산염기

## 이미지 데이터



4EBP2 항을 사용하여 CHO-K1 세포를 면역침강시키고 EGFP-4EBP2를 침전시킨 CHO-K1 세포에서 4EBP2의 위치를 분석하였다.