

제품명: CREB(1E9) 마우스 단클론 항체

카탈로그 번호: AMM03539

연구용 전용

요약

설명	마우스 단클론 항체
숙주	생쥐
적용	WB
반응성	인공 펩타이드
결합	비결합
변형	수정치 없음
아이소타입	IgG1
클론성	단클론
형태	액체
농도	1mg/ml
Storage	Aliquot 하여 -20°C 에 보관(12 개월 유효). 냉동/해동 반복을 피하십시오.
Shipping	Ice bags
버퍼	50% 글세롤 0.5% 보온단질 및 0.02% 아지다와 투름을 함유한 PBS 용액(pH 7.3)
정제	천상정제

적용

희석 비율	WB 1:500-1:1000
분자량	Calculated MW: 35 kDa; Observed MW: 43 kDa

항원 정보

유전자명	CREB1
다른 이름	CREB1; Cyclic AMP-responsive element-binding protein 1; CREB-1; cAMP-responsive element-binding protein 1
유전자 ID	1385
SwissProt ID	P16220
면역원	표적 단백질에 대한 합성 펩타이드

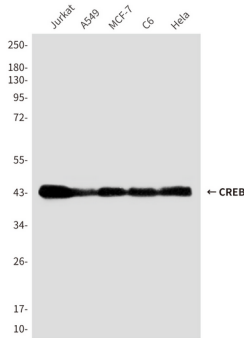
배경

이 유전자는 DNA 결합 단백질로써 세포에서 전사 인자로 작용한다. 이 단백질은 중량형으로 cAMP 반응 요소(CRE)와 결합한다.

연구 분야

후유학핵산합성

이미지 데이터



CREB 항을 사용하여 Jurkat, A549, MCF-7, C6 및 HeLa 세포에서 CREB의 위단 부분을 추출한다