

제품명: eIF2A(2E4F5) 마우스 단클론 항체

카탈로그 번호: AMM03538

연구용 전용

요약

설명	마우스 단클론 항체
숙주	생쥐
적용	WB, ICC/IF, IP
반응성	인간 쥐 생쥐
결합	비결합
변형	수정치 없음
아이소타입	IgG2b
클론성	단클론
형태	액체
농도	1mg/ml
Storage	Aliquot 하여 -20°C 에 보관(12 개월 유효). 냉동/해동 반복을 피하십시오.
Shipping	Ice bags
버퍼	50% 글리세롤 0.5% 보오덴빌리트 0.02% 아세트산 트리스염인 PBS 용액(pH 7.3)
정제	천상정제

적용

희석 비율	WB 1:500-1:1000, ICC/IF 1:50-1:200, IP 1:20-1:50
분자량	Calculated MW: 36 kDa; Observed MW: 36 kDa

항원 정보

유전자명	EIF2S1
다른 이름	EIF2S1; EIF2A; Eukaryotic translation initiation factor 2 subunit 1; Eukaryotic translation initiation factor 2 subunit alpha; eIF-2-alpha; eIF-2A; eIF-2alpha
유전자 ID	1965
SwissProt ID	P05198
면역원	표적 단백질은 항원입니다

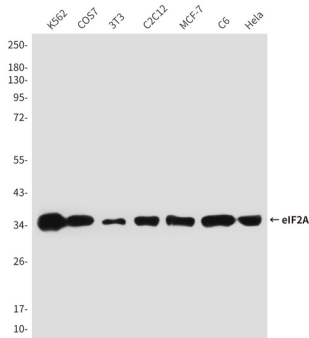
배경

eIF2A는 GTP 및 mRNA와 중합체를 형성하여 번역의 초기 단계가 가능하게 합니다. 이 복합체는 40S 리보솜에 결합 후 mRNA와 결합하여 43S 전사 복합체를 형성한다.

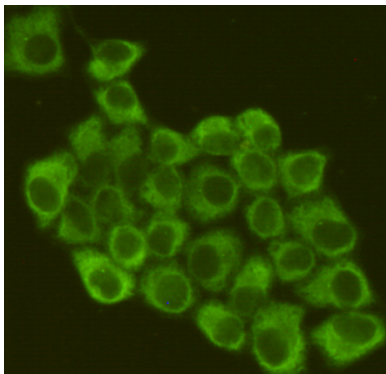
연구 분야

후염색화학실험

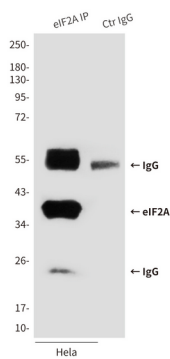
이미지 데이터



K562, COS7, 3T3, C2C12, MCF-7, C6 및 HeLa 세포용물에 eIF2 α 항을 사용하여 eIF2 α 의 위치 단백질 분석을 수행했다.



HeLa 세포에 eIF2 α 항을 이용한 eIF2A(2E4F5)의 면역분식



eIF2 α 항을 사용하여 HeLa 세포용물에 eIF2A(2E4F5)의 면역전분을 수행했다.