

제품명: eIF4E(8C8) 마우스 단클론 항체

카탈로그 번호: AMM03537

연구용 전용

요약

설명	마우스 단클론 항체
숙주	생쥐
적용	WB
반응성	인간 쥐 생쥐
결합	비결합
변형	수정치 없음
아이소타입	IgG1
클론성	단클론
형태	액체
농도	1mg/ml
Storage	Aliquot 하여 -20°C 에 보관(12 개월 유효). 냉동/해동 반복을 피하십시오.
Shipping	Ice bags
버퍼	50% 글세롤 0.5% 보오덴빌리트 0.02% 아세트산 트리스염인 PBS 용액 (pH 7.3)
정제	천상정제

적용

희석 비율	WB 1:500-1:1000
분자량	Calculated MW: 25 kDa; Observed MW: 25 kDa

항원 정보

유전자명	EIF4E
다른 이름	EIF4E; EIF4EL1; EIF4F; Eukaryotic translation initiation factor 4E; eIF-4E; eIF4E; eIF-4F 25 kDa subunit; mRNA cap-binding protein
유전자 ID	1977
SwissProt ID	P06730
면역원	표적 단백질에 사용되는 항원 펩타이드

배경

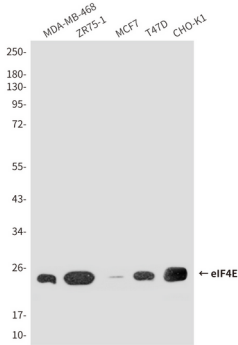
eIF4E는 접합 전사 시작 전조제 배아에서 mRNA 의 번역을 조절하는 단백질이다. eIF4E는 또한 전사 인자 역숙아도 영을 침다. eIF4E는 전사물 mRNA 의 7-메틸 GTP 캡에 결합한다. . 세탄 209 에서 eIF4E 인화 이 단백질 7-메틸 GTP 캡 및 mRNA 에 대한 결합을 조절한다. 인화 또한 eIF4E 와 eIF4G 의 상호 작용 강화 eIF4F 라는 복합체를 형성한다. eIF4E 인화 여

리소좀에서 번역을 증진시킨다

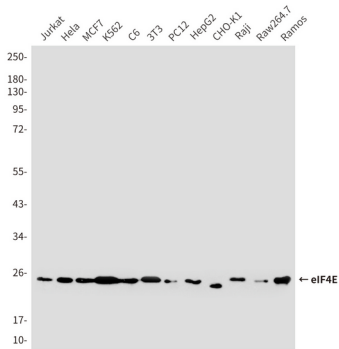
연구 분야

후암화학항암제

이미지 데이터



eIF4E 항체를 사용하여 MDA-MB-468, ZR751, MCF-7, T47D 및 CHO-K1 세포 용출액에서 eIF4E의 위치 단백질 분리를 수행했다.



Jurkat, HeLa, MCF-7, K562, C6, 3T3, PC-12, HepG2, CHO-K1, Raji, Raw264.7 및 Ramos 용출액에서 eIF4E 항체를 사용하여 eIF4E(8C8)의 위치 단백질을 분리했다.