

제품명: BAG1(2C12) 마우스 단클론 항체

카탈로그 번호: AMM03531

연구용 전용

요약

설명	마우스 단클론 항체
숙주	생쥐
적용	WB
반응성	인간 쥐 생쥐
결합	비결합
변형	수정치 없음
아이소타입	IgG1
클론성	단클론
형태	액체
농도	1mg/ml
Storage	Aliquot 하여 -20°C 에 보관(12 개월 유효). 냉동/해동 반복을 피하십시오.
Shipping	Ice bags
버퍼	50% 글세롤 0.5% 보르덴필리트 0.02% 아세트산 함유한 PBS 용액(pH 7.3)
정제	천상정제

적용

희석 비율	WB 1:500-1:1000
분자량	Calculated MW: 39 kDa; Observed MW: 52,46,33 kDa

항원 정보

유전자명	BAG1
다른 이름	BAG1; HAP; BAG family molecular chaperone regulator 1; BAG-1; Bcl-2-associated athanogene 1
유전자 ID	573
SwissProt ID	Q99933
면역원	인간 Bag1의 합성 펩타이드

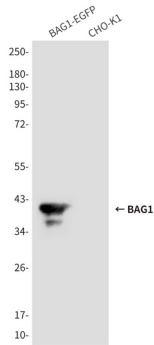
배경

가장 잘 알려진 HSP70/HSC70의 변형체입니다. PPP1R15A의 주요 결합 파트너로 알려져 있습니다. 또한 BCL2의 주요 결합 파트너 중 하나입니다.

연구 분야

세포생물학

이미지 데이터



Bag1 항체를 사용하여 Human pEGFPC1BAG1 유전자구조(A) 또는 Human pEGFPC1 유전자구조(B)를 발현한 CHO-K1 세포에서 BAG1(2C12)의 위치를 분석을 수행했다.