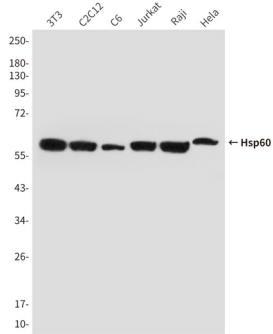


나사 단백질(HSP60) 계열에 속하며 HBV 단백질 및 HTLV-1 단백질 p40tax와 상호작용한다

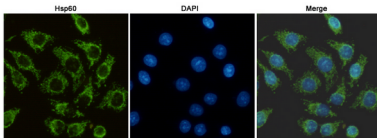
연구 분야

태양 및 세포막

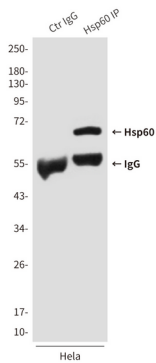
이미지 데이터



Hela, Raji, Jurkat, C6, C2C12 및 3T3 세포 용출물에서 Hsp60 항를 사용하여 Hsp60의 위치를 분석을 수행했다



Hsp60 항를 사용하여 HeLa 세포에서 Hsp60(6C8)의 면역체화 분석을 수행했다



Hsp6 항를 사용하여 HeLa 용출물에서 Hsp60(6C8)의 면역침전 분석을 수행했다