

**제품명: ERCC1(7F6)** 마우스 단클론 항체

**카탈로그 번호: AMM03528**

연구용 전용

## 요약

설명	마우스 단클론 항체
숙주	생쥐
적용	WB
반응성	인간
결합	비결합
변형	수정치 없음
아이소타입	IgG2b
클론성	단클론
형태	액체
농도	1mg/ml
Storage	Aliquot 하여 $-20^{\circ}\text{C}$ 에 보관(12 개월 유효). 냉동/해동 반복을 피하십시오.
Shipping	Ice bags
버퍼	50% 글세롤 0.5% 보오덴빌리트 0.02% 아세트산 트리스염을 함유한 PBS 용액(pH 7.3)
정제	천상정제

## 적용

희석 비율	WB 1:500-1:1000
분자량	Calculated MW: 33 kDa; Observed MW: 39 kDa

## 항원 정보

유전자명	ERCC1
다른 이름	ERCC1; DNA excision repair protein ERCC-1
유전자 ID	2067
SwissProt ID	P07992
면역원	인간 ERCC1 의 항원 펩타이드

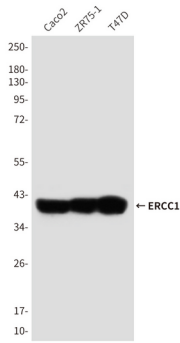
## 배경

모든 살아있는 세포는 DNA 손상을 복구하기 위한 DNA 복구 시스템을 갖추고 있습니다. 뉴클레오타이드 절단 복구(NER)는 자원이 특정 염기쌍에 결합하는 것보다 더 신중하게 하는 큰 손상 방향을 따릅니다. 연구 결과에 따르면 ERCC1 의 항원 비서플렉스(NSCLC)을 비롯한 여러 암에 암 발생 및 항암제 반응 관련이 있는 것으로 나타났습니다.

## 연구 분야

후유전학/핵산/탈

## 이미지 데이터



ERCC1 항을 사용하여 T47D, ZR751, CaCO2 및 Molt4 세포에서 ERCC1의 위치 단백질 분석을 수행했습니다.