

제품명: XRCC1(3F6) 마우스 단클론 항체

카탈로그 번호: AMM03527

연구용 전용

요약

설명	마우스 단클론 항체
숙주	생쥐
적용	WB
반응성	인간
결합	비결합
변형	수정치 없음
아이소타입	IgG1
클론성	단클론
형태	액체
농도	1mg/ml
Storage	Aliquot 하여 -20°C 에 보관(12 개월 유효). 냉동/해동 반복을 피하십시오.
Shipping	Ice bags
버퍼	50% 글세롤 0.5% 보온단백질 및 0.02% 아지다티움을 함유한 PBS 용액(pH 7.3)
정제	천상정제

적용

희석 비율	WB 1:500-1:1000
분자량	Calculated MW: 69 kDa; Observed MW: 82 kDa

항원 정보

유전자명	XRCC1
다른 이름	XRCC1; DNA repair protein XRCC1; X-ray repair cross-complementing protein 1
유전자 ID	7515
SwissProt ID	P18887
면역원	인간 XRCC1 의 항원 펩타이드

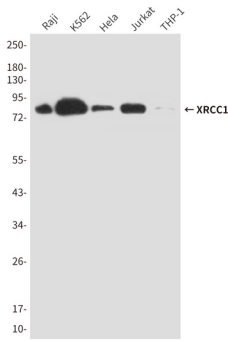
배경

XRCC1 은 여러 다른 복구 단백질 이상 증상을 통해 DNA 염기 손상 회복을 조절하는 복구 단백질 역할을 합니다. 현재까지 알려진 XRCC1 의 키질서는 DNA 라제 III, 폴리(ADP-리보스) 중합효소, PCNA 를 포함하여 최소 8 개의 XRCC1 단백질과 상호작용합니다.

연구 분야

후유전학/핵산/탈

이미지 데이터



XRCC1 항를 사용하여 Raji, K562, HeLa, Jurkat 및 THP-1 세포 용액에서 XRCC1의 위치를 분석을 수행합니다.