

제품명: SIRT1(2G10) 마우스 단클론 항체

카탈로그 번호: AMM03526

연구용 전용

요약

설명	마우스 단클론 항체
숙주	생쥐
적용	WB, IP
반응성	인간
결합	비결합
변형	수정치 없음
아이소타입	IgG2b
클론성	단클론
형태	액체
농도	1mg/ml
Storage	Aliquot 하여 -20°C 에 보관(12 개월 유효). 냉동/해동 반복을 피하십시오.
Shipping	Ice bags
버퍼	50% 글세롤 0.5% 보온단백질 및 0.02% 아지드 나트륨을 함유한 PBS 용액(pH 7.3)
정제	천상정제

적용

희석 비율	WB 1:500-1:1000, IP 1:20-1:50
분자량	Calculated MW: 82 kDa; Observed MW: 120 kDa

항원 정보

유전자명	SIRT1
다른 이름	SIRT1; SIR2L1; NAD-dependent protein deacetylase sirtuin-1; hSIRT1; Regulatory protein SIR2 homolog 1; SIR2-like protein 1; hSIR2
유전자 ID	23411
SwissProt ID	Q96EB6
면역원	표적 단백질에 대한 항원 펩타이드

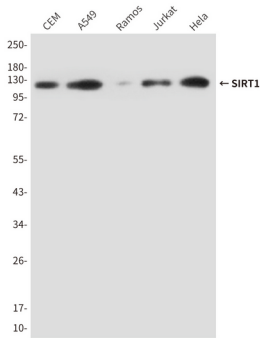
배경

이 유전자로 Sir2 단백질 등인 특이 단백질 계열 구성을 암호화한다. 특이 단백질 계열 특이인 코어 도메인을 공유하며, 저 크기로 분류된다. 인간 특이인 기능은 아직 밝혀지지 않았지만, 효소 특이 단백질은 후생유전적 유전자 침묵을 조절하고 rDNA 재현을 억제하는 것으로 알려져 있다.

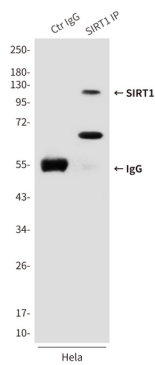
연구 분야

세포 생물학

이미지 데이터



SIRT1 항를 사용하여 HeLa, Jurkat, Ramos, A549 및 CEM 세포 용액에서 SIRT1의 위 단백질을 추출한다



SIRT1 항를 사용하여 HeLa 세포 용액에서 SIRT1(2G10)의 면역 단백질을 추출한다