

**제품명: BRG1(6D7)** 마우스 단클론 항체

**카탈로그 번호: AMM03523**

연구용 전용

## 요약

설명	마우스 단클론 항체
숙주	생쥐
적용	WB, ICC/IF, IP
반응성	인공 쥐
결합	비결합
변형	수정치 없음
아이소타입	IgG1
클론성	단클론
형태	액체
농도	1mg/ml
Storage	Aliquot 하여 -20°C 에 보관(12 개월 유효). 냉동/해동 반복을 피하십시오.
Shipping	Ice bags
버퍼	50% 글세롤 0.5% 보오덴빌리트 0.02% 아지트와 투름을 함유한 PBS 용액(pH 7.3)
정제	천상정제

## 적용

희석 비율	WB 1:500-1:1000, ICC/IF 1:50-1:200, IP 1:20-1:50
분자량	Calculated MW: 185 kDa; Observed MW: 220 kDa

## 항원 정보

유전자명	SMARCA4 SMARCA4; BAF190A; BRG1; SNF2B; SNF2L4; Transcription activator BRG1; ATP-dependent
다른 이름	helicase SMARCA4; BRG1-associated factor 190A; BAF190A; Mitotic growth and transcription activator; Protein BRG-1; Protein brahma homolog 1; SNF2-beta; SWI/S
유전자 ID	6597
SwissProt ID	P51532
면역원	인공 BRG1 의항원 펩타이드

## 배경

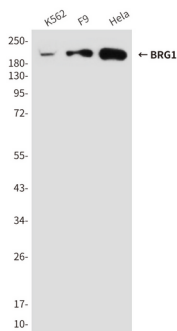
ATP 의존 크로마틴 풀림 복합체 구성 단백질 DNA 복제 및 복구 같은 양해 과정에 필수적인 역할을 한다. ZEB1 의 과발현은 종양에 카데린을 조절해 ZEB1 에 의한 상피간엽 전이(EMT)

유에달주입니다

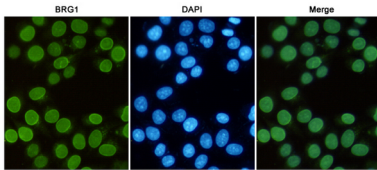
## 연구 분야

신경학

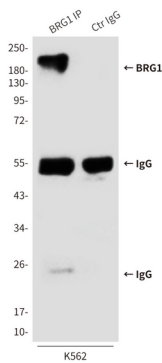
## 이미지 데이터



BRG1 항을 사용하여 HeLa NE, F9 및 K562 세포 용출액에서 BRG1의 위치를 분석을 수행합니다.



BRG1 항과 DAPI (표색)를 사용하여 HeLa 세포에서 BRG1(6D7)의 면역 반응을 수행했다.



BRG1 항을 사용하여 K562 세포 용출액에서 BRG1(6D7)의 면역 침전을 수행했다.