

**제품명: Ku80(8H1)** 마우스 단클론 항체

**카탈로그 번호: AMM03521**

연구용 전용

## 요약

설명	마우스 단클론 항체
숙주	생쥐
적용	WB, ICC/IF, IP, CHIP
반응성	인간, 양치
결합	비결합
변형	수정치 없음
아이소타입	IgG1
클론성	단클론
형태	액체
농도	1mg/ml
Storage	Aliquot 하여 -20°C 에 보관(12 개월 유효). 냉동/해동 반복을 피하십시오.
Shipping	Ice bags
버퍼	50% 글세롤 0.5% 보르덴질 및 0.02% 아세트산을 함유한 PBS 용액 (pH 7.3)
정제	천상정제

## 적용

희석 비율	WB 1:500-1:1000, ICC/IF 1:50-1:200, IP 1:20-1:50, CHIP 1:20
분자량	Calculated MW: 83 kDa; Observed MW: 86 kDa

## 항원 정보

유전자명	XRCC5 XRCC5; G22P2; X-ray repair cross-complementing protein 5; 86 kDa subunit of Ku antigen;
다른 이름	ATP-dependent DNA helicase 2 subunit 2; ATP-dependent DNA helicase II 80 kDa subunit; CTC box-binding factor 85 kDa subunit; CTC85; CTCBF; DNA repair pr
유전자 ID	7520
SwissProt ID	P13010
면역원	인간 Ku80의 합성 펩타이드

## 배경

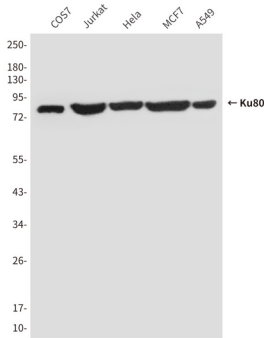
Ku80은 Ku 복합체 80 kDa 부분으로, ATP 의존 DNA 헬리케이스 II라고 알려져 있다. 단일가닥 DNA에 작용하는 ATP 의존 헬리케이스이며 DNA 리제 IV-XRCC4 복합체와 공동으로

합(non-homologous end joining)을 통한 DNA 이중 가닥 복구 및 V(D)J 재조합 과정에 관여한다

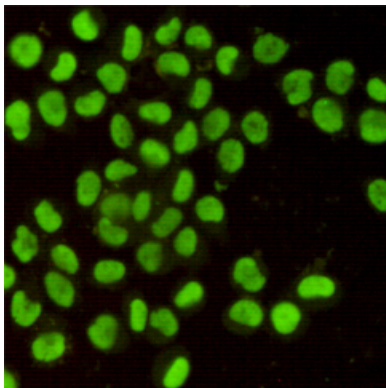
## 연구 분야

후생유전학, 핵산호환

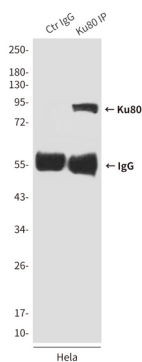
## 이미지 데이터



Ku80 항를 사용하여 COS7, Jurkat, HeLa, MCF-7 및 A549 세포에서 Ku80의 웨스턴 블롯 분석을 수행했다



Ku80 항를 사용하여 HeLa 세포에서 Ku80(8H1)의 면역형광 분석



Ku8 항를 사용하여 HeLa 세포에서 Ku80(8H1)의 면역침전 분석을 수행했다