

제품명: Hsp90 알파/베타(4B6) 마우스 단클론 항체

카탈로그 번호: AMM03517

연구용 전용

요약

설명	마우스 단클론 항체
숙주	생쥐
적용	WB
반응성	인간 쥐 생쥐
결합	비결합
변형	수정치 없음
아이소타입	IgG1
클론성	단클론
형태	액체
농도	1mg/ml
Storage	Aliquot 하여 -20°C 에 보관(12 개월 유효). 냉동/해동 반복을 피하십시오.
Shipping	Ice bags
버퍼	50% 글세롤 0.5% 보르덴필릿 0.02% 아세트산 트리스염인 PBS 용액(pH 7.3)
정제	천상정제

적용

희석 비율	WB 1:500-1:1000
분자량	Calculated MW: 84 kDa; Observed MW: 90 kDa

항원 정보

유전자명	HSP90AA1/HSP90AB1 HSP90AA1; HSP90A; HSPC1; HSPCA; Heat shock protein HSP 90-alpha; Heat shock 86 kDa;
다른 이름	HSP 86; HSP86; Renal carcinoma antigen NY-REN-38; HSP90AB1; HSP90B; HSPC2; HSPCB; Heat shock protein HSP 90-beta; HSP 90; Heat shock 84 kDa; HSP 84; HSP84
유전자 ID	3320/3326
SwissProt ID	P07900/P08238
면역원	-

배경

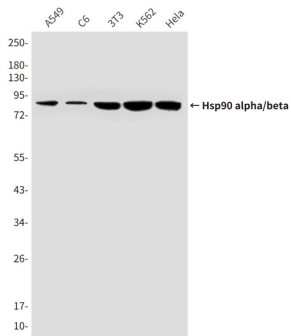
특정 단백질의 구조 및 기능적 특성을 연구하는 데 사용되며, 특히 ATPase 활성과 관련된 단백질의 구조를 연구하는 데 사용됩니다.

로추진됩니다

연구 분야

신약개발

이미지 데이터



Hela, 3T3, C6, K562 및 A549 세포종에서 Hsp90 항체를 사용하여 Hsp90의 위치 단백질 분석을 수행합니다