

제품명: STAT1(6C2) 마우스 단클론 항체

카탈로그 번호: AMM03516

연구용 전용

요약

설명	마우스 단클론 항체
숙주	생쥐
적용	WB, IP
반응성	인간, 양서류
결합	비결합
변형	수정되지 않음
아이소타입	IgG2a
클론성	단클론
형태	액체
농도	1mg/ml
Storage	Aliquot 하여 -20°C 에 보관(12 개월 유효). 냉동/해동 반복을 피하십시오.
Shipping	Ice bags
버퍼	50% 글세롤 0.5% 보온단백질 및 0.02% 아지다와 투름을 함유한 PBS 용액 (pH 7.3)
정제	천상정제

적용

희석 비율	WB 1:500-1:1000, IP 1:20-1:50
분자량	Calculated MW: 87 kDa; Observed MW: 91 kDa

항원 정보

유전자명	STAT1
다른 이름	STAT1; Signal transducer and activator of transcription 1-alpha/beta; Transcription factor ISGF-3 components p91/p84
유전자 ID	6772
SwissProt ID	P42224
면역원	표적 단백질에 대한 항원 펩타이드

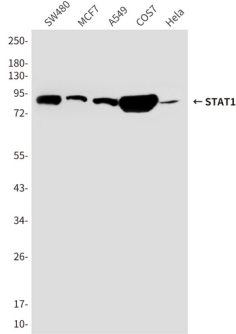
배경

이 유전자에 코딩된 단백질은 STAT 단백질 계열에 속한다. STAT 계열 단백질은 사이토카인 및 성장 인자에 반응하여 수용체 관련 키나제에 의해 인산화 후 중도-중량 분자 복합체를 형성하여 핵으로 이동하여 전사 인자로 작용한다.

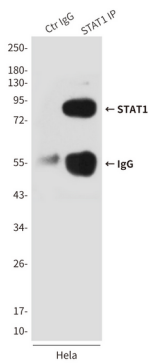
연구 분야

신호전달

이미지 데이터



STAT1 항체를 사용하여 HeLa, MCF-7, COS7, SW480 및 A549 세포 용출액에서 STAT1의 웨스턴 블롯 분석을 수행했습니다.



STAT1 항체를 사용하여 HeLa 세포 용출액에서 STAT1(6C2)의 면역 침전 분석을 수행했습니다.