

제품명: Olig2(7A1) 마우스 단클론 항체

카탈로그 번호: AMM03505

연구용 전용

요약

설명	마우스 단클론 항체
숙주	생쥐
적용	WB
반응성	인간 쥐 생쥐
결합	비결합
변형	수정치 없음
아이소타입	IgG1
클론성	단클론
형태	액체
농도	1mg/ml
Storage	Aliquot 하여 -20°C 에 보관(12 개월 유효). 냉동/해동 반복을 피하십시오.
Shipping	Ice bags
버퍼	50% 글세롤 0.5% 보르덴필리트 0.02% 아세트산 트리스염산 PBS 용액(pH 7.3)
정제	천상정제

적용

희석 비율	WB 1:500-1:1000
분자량	Calculated MW: 32 kDa; Observed MW: 32 kDa

항원 정보

유전자명	OLIG2 Basic domain helix loop helix protein class B 1; Basic helix loop helix protein class B 1; BHLHB;
다른 이름	bHLHB1; bHLHe19; Class B basic helix loop helix protein 1; Class B basic helix-loop-helix protein 1; class E basic helix loop helix protein 19
유전자 ID	10215
SwissProt ID	Q13516
면역원	인간 Olig2 의 항원 펩타이드

배경

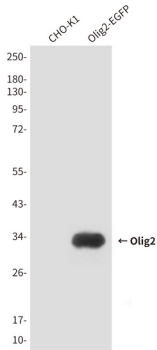
Olig2는 척추동물에서 중요한 세포 분화 인자이며, 특히 신경계 발달에 관여합니다. OLIG1 과 함께 배아 신경 pMN 영역을 형성합니다. V2 계층 구조 및 NKX2-2 유전자 V3 계층

경우별이 다를 수 있습니다.

연구 분야

신경학

이미지 데이터



OLIG2 항체를 사용하여 CHO-K1 세포를 및 EGFP/OLIG2 단백질을 가진 CHO-K1 세포를 이용하여 OLIG2의 위치를 확인하는 실험을 수행하였습니다.