

**제품명: CD31(2D3) 마우스 단클론 항체**

**카탈로그 번호: AMM03503**

연구용 전용

## 요약

설명	마우스 단클론 항체
숙주	생쥐
적용	WB, IP
반응성	인간
결합	비결합
변형	수정치 없음
아이소타입	IgG1
클론성	단클론
형태	액체
농도	1mg/ml
Storage	Aliquot 하여 $-20^{\circ}\text{C}$ 에 보관(12 개월 유효). 냉동/해동 반복을 피하십시오.
Shipping	Ice bags
버퍼	50% 글세롤 0.5% 보온단백질 및 0.02% 아지드와 투윌을 함유한 PBS 용액(pH 7.3)
정제	천상정제

## 적용

희석 비율	WB 1:500-1:1000, IP 1:20-1:50
분자량	Calculated MW: 83 kDa; Observed MW: 130 kDa

## 항원 정보

유전자명	PECAM1
다른 이름	Platelet endothelial cell adhesion molecule; PECAM-1; EndoCAM; GPIIA <sup>v</sup> ; PECA1; CD antigen CD31
유전자 ID	5175
SwissProt ID	P16284
면역원	표적 단백질에 대한 항원 펩타이드

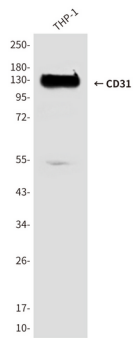
## 배경

PECAM-1은 혈판과 내피 세포 간의 접착에 관여하는 세포 접착 분자입니다. 안티PECAM-1은 혈관 내피 세포, 산화 스트레스, 세포 사멸 세포 등 면역 세포 상호작용을 조절하며 면역 질환과 내피 세포용 IgE 매개 알러지 및 혈중 응고에 관여합니다. 다양한 조직의 혈에서 여러 아형을 생성하는 다제형 단백질입니다.

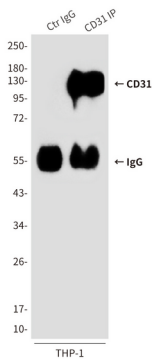
## 연구 분야

신약개발

## 이미지 데이터



CD31 항를 사용하여 THP-1 세포 용출액에서 CD31의 웨스턴블롯 분석을 수행했다.



CD31 항를 사용하여 THP-1 세포 용출액에서 CD31(2D3)의 면역침전을 수행했다.