

**제품명: LIN28A (2C1) 마우스 단클론 항체**

**카탈로그 번호: AMM03493**

연구용 전용

## 요약

설명	마우스 단클론 항체
숙주	생쥐
적용	WB
반응성	인공 쥐
결합	비결합
변형	수정치 없음
아이소타입	IgG2a
클론성	단클론
형태	액체
농도	1mg/ml
Storage	Aliquot 하여 -20°C 에 보관(12 개월 유효). 냉동/해동 반복을 피하십시오.
Shipping	Ice bags
버퍼	50% 글세롤 0.5% 보르덴필리트 0.02% 아세트산을 함유한 PBS 용액 (pH 7.3)
정제	천상정제

## 적용

희석 비율	WB 1:500-1:1000
분자량	Calculated MW: 23 kDa; Observed MW: 26 kDa

## 항원 정보

유전자명	LIN28A
다른 이름	CSDD1; FLJ12457; LIN 28; Lin-28A; LIN28; LIN28A; LN28A_HUMAN; Protein lin-28 homolog A; ZCCHC1; Zinc finger CCHC domain-containing protein 1.
유전자 ID	79727
SwissProt ID	Q9H9Z2
면역원	인공 Lin28A 의항원입니다

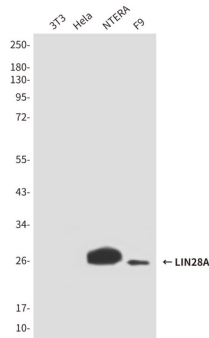
## 배경

별탈과외사기 조절 및 단백질 분해에 관여한다. miRNA 전체인 let-7 전체(pre-let-7)에 특이적으로 결합하여 miRNA 생합성을 억제하는 역할을 한다. pre-let-7 에 결합하고 ZCCHC11/TUT4 유달 단백질을 모집하여 pre-let-7 의 말단 유달을 유하는 방식으로 작용한다.

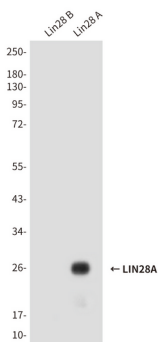
## 연구 분야

후생학/핵산염기

## 이미지 데이터



NTERA 및 F9 세포용량에서 LIN28A 항을 사용하여 LIN28 에 대한 단백질 분리를 수행합니다.



LIN28A 항을 사용하여 LIN28B 및 LIN28A 재조합인자인 LIN28A(2C1)에 대한 단백질 분리를 수행합니다.