

제품명: CHD4(5F1) 마우스 단클론 항체

카탈로그 번호: AMM03491

연구용 전용

요약

설명	마우스 단클론 항체
숙주	생쥐
적용	WB, IP
반응성	인간
결합	비결합
변형	수정치 없음
아이소타입	IgG2b
클론성	단클론
형태	액체
농도	1mg/ml
Storage	Aliquot 하여 -20°C 에 보관(12 개월 유효). 냉동/해동 반복을 피하십시오.
Shipping	Ice bags
버퍼	50% 글세롤 0.5% 보오덴빌리트 0.02% 아세트산 트리스염인 PBS 용액(pH 7.3)
정제	천상정제

적용

희석 비율	WB 1:500-1:1000, IP 1:20-1:50
분자량	Calculated MW: 218 kDa; Observed MW: 260 kDa

항원 정보

유전자명	CHD4
다른 이름	CHD4; Chromodomain-helicase-DNA-binding protein 4; CHD-4; ATP-dependent helicase CHD4; Mi-2 autoantigen 218 kDa protein; Mi2-beta
유전자 ID	1108
SwissProt ID	Q14839
면역원	인간 CHD4의 항원 펩타이드

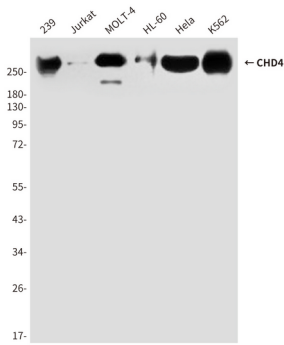
배경

핵통돌이 복합체인 NuRD 복합체 구성요소로서 핵통돌이 복합체 크로마틴 재구성에 참여한다.

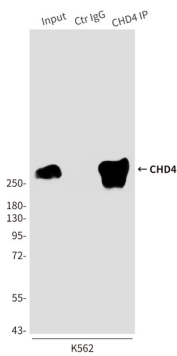
연구 분야

면역학

이미지 데이터



K562, HeLaNE, HL-60, MOLT4, Jurkat 및 293 세포종에서 CHD4 항체를 사용하여 CHD4의 위치 단백질 분석을 수행했다.



CHD4 항체를 사용하여 K562 세포종에서 CHD4(5F1)의 면역침전 분석을 수행했다.