

제품명: Smad2(6H5) 마우스 단클론 항체

카탈로그 번호: AMM03490

연구용 전용

요약

설명	마우스 단클론 항체
숙주	생쥐
적용	WB, ICC/IF
반응성	인공 쥐
결합	비결합
변형	수정치 없음
아이소타입	IgG1
클론성	단클론
형태	액체
농도	1mg/ml
Storage	Aliquot 하여 -20°C 에 보관(12 개월 유효). 냉동/해동 반복을 피하십시오.
Shipping	Ice bags
버퍼	50% 글세롤 0.5% 보온단질 및 0.02% 아지다와 투름을 함유한 PBS 용액(pH 7.3)
정제	천상정제

적용

희석 비율	WB 1:500-1:1000, ICC/IF 1:50-1:200
분자량	Calculated MW: 52 kDa; Observed MW: 60 kDa

항원 정보

유전자명	SMAD2 SMAD2; MADH2; MADR2; Mothers against decapentaplegic homolog 2; MAD homolog 2;
다른 이름	Mothers against DPP homolog 2; JV18-1; Mad-related protein 2; hMAD-2; SMAD family member 2; SMAD 2; Smad2; hSMAD2
유전자 ID	4087
SwissProt ID	Q15796
면역원	표단백질에 사용되는 합성 펩타이드

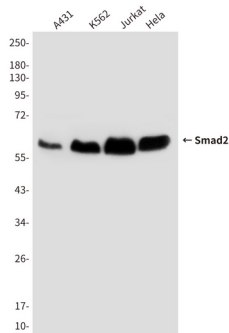
배경

이 유전자 코딩 단백질은 SMAD 단백질 계열에 속하며, 이 계열은 'Mad' 유전자에 의해 생성되는 Smad 유전자로 분류된다. SMAD 단백질은 신호 전달 경로를 매개하는 신호 전달 단백질이다.

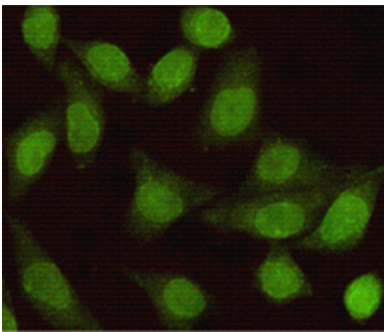
연구 분야

신약개발

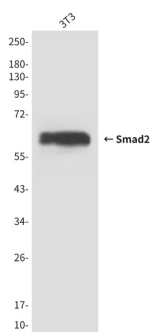
이미지 데이터



Smad2 항를 사용하여 HeLa, A431, Jurkat 및 K562 세포 용출액에서 Smad2의 위치 단백질 분석을 수행했다.



Smad2 항를 사용하여 HeLa 세포에서 Smad2(6H5)의 면역세포화 분석을 수행했다.



Smad2 항를 사용하여 BT3 세포 용출액에서 Smad2(6H5)의 위치 단백질 분석을 수행했다.