

**제품명:** 스위치 관련 단백질 **70(2E9)** 마우스 단클론 항체  
**카탈로그 번호:** **AMM03480**  
연구용 전용

## 요약

설명	마우스 단클론 항체
숙주	생쥐
적용	WB, IP
반응성	인간 쥐 생쥐 양성
결합	비결합
변형	수정치 없음
아이소타입	IgG2b
클론성	단클론
형태	액체
농도	1mg/ml
Storage	Aliquot 하여 $-20^{\circ}\text{C}$ 에 보관(12 개월 유효). 냉동/해동 반복을 피하십시오.
Shipping	Ice bags
버퍼	50% 글세롤 0.5% 보오 단백질 및 0.02% 아지다와 투름을 함유한 PBS 용액 (pH 7.3)
정제	천상정제

## 적용

희석 비율	WB 1:500-1:1000, IP 1:20-1:50
분자량	Calculated MW: 69 kDa; Observed MW: 69 kDa

## 항원 정보

유전자명	SWAP70
다른 이름	HSPC321; SWAP-70; FLJ39540; KIAA0640
유전자 ID	23075
SwissProt ID	Q9UH65
면역원	-

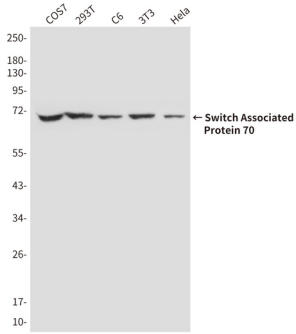
## 배경

포스포타이로신 3,4,5- 트라이포스페이트 의존적 인 뉴클레오타이드 환원(GEF)는 RAS 와 직접적으로 결합하여 RAC 로션을 전환한다.

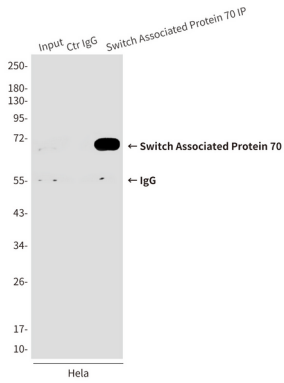
## 연구 분야

면역학

## 이미지 데이터



SWAP70 항을 사용하여 COS7, 293T, C6, 3T3 및 HeLa 세포에서 SWAP70의 위단 부분을 추출한다



SWAP70 항을 사용하여 HeLa 세포에서 스위치 관련 단백질 70(2E9)의 면역체를 추출했다