

**제품명: SMARCC1(2A4)** 마우스 단클론 항체

**카탈로그 번호: AMM03479**

연구용 전용

## 요약

설명	마우스 단클론 항체
숙주	생쥐
적용	WB
반응성	인간
결합	비결합
변형	수정치 없음
아이소타입	IgG1
클론성	단클론
형태	액체
농도	1mg/ml
Storage	Aliquot 하여 $-20^{\circ}\text{C}$ 에 보관(12 개월 유효). 냉동/해동 반복을 피하십시오.
Shipping	Ice bags
버퍼	50% 글세롤 0.5% 보오덴빌리트 0.02% 아세트산 트리스염인 PBS 용액(pH 7.3)
정제	천상정제

## 적용

희석 비율	WB 1:500-1:1000
분자량	Calculated MW: 123 kDa; Observed MW: 155 kDa

## 항원 정보

유전자명	SMARCC1
다른 이름	BAF155; CRACC1; Rsc8; SMARCC1; SRG3; SWI3
유전자 ID	6599
SwissProt ID	Q92922
면역원	인간 SMARCC1 의 항원 펩타이드

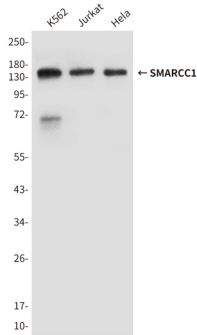
## 배경

크로마틴 리모델링(DNA-뉴클레오솜 구조)을 통해 특정 유전자 전사 활성 및 억제에 관여한다. 복합체 구성원 ATPase 활성을 지닐 수 있다.

## 연구 분야

후유전학핵산염기

## 이미지 데이터



SMARCC1 항체를 사용하여 K562, Jurkat 및 HeLa 세포 용출물에 SMARCC1의 존재 여부를 확인했다.