

제품명: 피루브산 탈수소효소 E2(4A4) 마우스 단클론 항체

카탈로그 번호: AMM03475

연구용 전용

요약

설명	마우스 단클론 항체
숙주	생쥐
적용	WB, ICC/IF, IP
반응성	인자 쥐
결합	비결합
변형	수정치 없음
아이소타입	IgG1
클론성	단클론
형태	액체
농도	1mg/ml
Storage	Aliquot 하여 -20°C 에 보관(12 개월 유효). 냉동/해동 반복을 피하십시오.
Shipping	Ice bags
버퍼	50% 글세롤 0.5% 보오덴빌리트 0.02% 아세트산 트리스염을 함유한 PBS 용액(pH 7.3)
정제	천상정제

적용

희석 비율	WB 1:500-1:1000, ICC/IF 1:50-1:200, IP 1:20-1:50
분자량	Calculated MW: 69 kDa; Observed MW: 69 kDa

항원 정보

유전자명	DLAT
다른 이름	DLAT; DLTA; E2; PBC; PDCE2
유전자 ID	1737
SwissProt ID	P10515
면역원	인자 피루브산탈수소효소 E2 의 항원 펩타이드

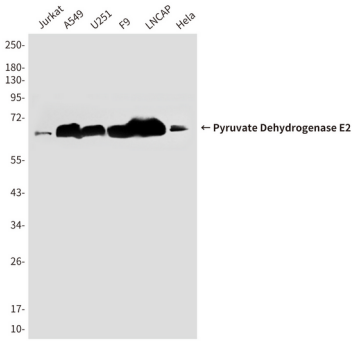
배경

피루브산탈수소효소는 피루브산을 아틸CoA 와 CO(2) 로 전환시키는 것을 촉매한다. 이 효소는 피루브산탈수소효소(E1), 디하이드로라이피드 아틸탄수화물(E2) 및 라이피드탈수소효소(E3)의 세 가지 구성요소의 복합체를 포함한다.

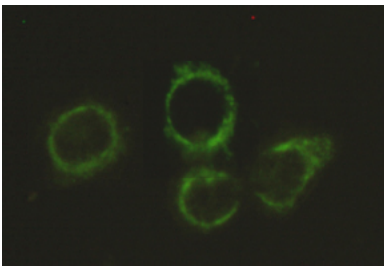
연구 분야

신호전달

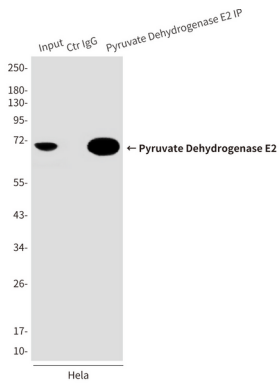
이미지 데이터



Jurkat, A549, U251, F9, Lncap 및 HeLa 세포에서 피루브산탈수소E2 항체를 사용하여 피루브산탈수소E2의 위치를 확인했다.



피루브산탈수소E2 항체를 사용하여 HeLa 세포에서 피루브산탈수소E2(4A4)의 위치를 확인했다.



피루브산탈수소E2 항체를 사용하여 HeLa 세포에서 피루브산탈수소E2(4A4)의 위치를 확인했다.